

ФОРМА

графического описания местоположения границ населённых пунктов,
территориальных зон, особо охраняемых природных территорий,
зон с особыми условиями использования территорий

ОПИСАНИЕ МЕСТОПОЛОЖЕНИЯ ГРАНИЦ¹

Территориальная зона П2 "Производственная зона,

(наименование объекта местоположение границ, которого описано (далее - объект)

зона инженерной и транспортной инфраструктур за границами населенного пункта"

Раздел 1

Сведения об объекте		
№ п/п	Характеристики объекта	Описание характеристик
1	2	3
1.	Местоположение объекта ²	Самарская область, Сергиевский район, сельское поселение Калиновка
2.	Площадь объекта +/- величина погрешности определения площади (P +/- Дельта P) ³	2247884±525 кв.м
3.	Иные характеристики объекта ⁴	

Раздел 2

Сведения о местоположении границ объекта ⁵					
1. Система координат: МСК-63					
2. Сведения о характерных точках границ объекта					
Обозначение характерных точек границ	Координаты, м		Метод определения координат характерной точки ⁶	Средняя квадратическая погрешность положения характерной точки (Мт), м	Описание ⁷ точки (при наличии)
	Х	У			
1	2	3	4	5	6
1	452242.62	2242756.45	Картометрический метод	0.1	-
2	452260.98	2242763.54	Картометрический метод	0.1	-
3	452369.52	2242805.48	Картометрический метод	0.1	-
4	452388.14	2242817.43	Картометрический метод	0.1	-
5	452396.81	2242833.11	Картометрический метод	0.1	-
6	452402.25	2242853.72	Картометрический метод	0.1	-
7	452395.57	2242869.99	Картометрический метод	0.1	-
8	452355.25	2242939.96	Картометрический метод	0.1	-
9	452353.99	2243014.67	Картометрический метод	0.1	-
10	452353.74	2243029.61	Картометрический метод	0.1	-
11	452353.21	2243063.44	Картометрический метод	0.1	-
12	452350.66	2243070.69	Картометрический метод	0.1	-
13	452338.14	2243106.52	Картометрический метод	0.1	-
14	452258.16	2243252.17	Картометрический метод	0.1	-
15	452259.32	2243281.25	Картометрический метод	0.1	-
16	452397.07	2243441.17	Картометрический метод	0.1	-
17	452460.24	2243513.81	Картометрический метод	0.1	-
18	452481.09	2243538.67	Картометрический метод	0.1	-
19	452461.16	2243560.97	Картометрический метод	0.1	-
20	452593.68	2243701.76	Картометрический метод	0.1	-
21	452608.97	2243725.77	Картометрический метод	0.1	-
22	452710.97	2243956.14	Картометрический метод	0.1	-
23	452719.48	2243975.35	Картометрический метод	0.1	-
24	452729.67	2243998.38	Картометрический метод	0.1	-
25	452756.42	2243987.44	Картометрический метод	0.1	-
26	452814.26	2243963.02	Картометрический метод	0.1	-
27	452826.91	2243964.11	Картометрический метод	0.1	-
28	452850.94	2243976.89	Картометрический метод	0.1	-
29	452934.95	2244053.99	Картометрический метод	0.1	-
30	452978.31	2244092.41	Картометрический метод	0.1	-
31	452982.63	2244096.41	Картометрический метод	0.1	-
32	452999.94	2244112.41	Картометрический метод	0.1	-
33	453010.69	2244122.34	Картометрический метод	0.1	-
34	453037.08	2244140.42	Картометрический метод	0.1	-
35	453070.51	2244162.05	Картометрический метод	0.1	-
36	453121.18	2244193.77	Картометрический метод	0.1	-
37	453159.26	2244219.67	Картометрический метод	0.1	-
38	453182.22	2244233.24	Картометрический метод	0.1	-
39	453201.04	2244240.04	Картометрический метод	0.1	-
40	453230.74	2244251.71	Картометрический метод	0.1	-
41	453258.29	2244262.84	Картометрический метод	0.1	-
42	453328.66	2244293.52	Картометрический метод	0.1	-
43	453364.13	2244307.30	Картометрический метод	0.1	-
44	453427.68	2244335.88	Картометрический метод	0.1	-
45	453496.42	2244364.97	Картометрический метод	0.1	-
46	453590.62	2244404.67	Картометрический метод	0.1	-
47	453631.89	2244422.12	Картометрический метод	0.1	-
48	453690.62	2244447.00	Картометрический метод	0.1	-
49	453723.52	2244460.78	Картометрический метод	0.1	-
50	453758.71	2244478.37	Картометрический метод	0.1	-
51	453776.01	2244490.28	Картометрический метод	0.1	-
52	453795.82	2244509.02	Картометрический метод	0.1	-
53	453821.90	2244536.68	Картометрический метод	0.1	-
54	453846.98	2244568.16	Картометрический метод	0.1	-
55	453851.43	2244575.70	Картометрический метод	0.1	-
56	453859.76	2244568.14	Картометрический метод	0.1	-
57	453859.76	2244568.13	Картометрический метод	0.1	-
58	453866.93	2244561.62	Картометрический метод	0.1	-
59	453858.93	2244540.57	Картометрический метод	0.1	-
60	453859.31	2244538.49	Картометрический метод	0.1	-
61	453866.38	2244547.47	Картометрический метод	0.1	-
62	453889.28	2244585.07	Картометрический метод	0.1	-
63	453916.17	2244641.60	Картометрический метод	0.1	-
64	454011.80	2244840.20	Картометрический метод	0.1	-
65	454181.30	2245198.52	Картометрический метод	0.1	-
66	454198.93	2245235.78	Картометрический метод	0.1	-
67	454257.54	2245359.69	Картометрический метод	0.1	-
68	454268.31	2245404.98	Картометрический метод	0.1	-
69	454270.43	2245496.09	Картометрический метод	0.1	-
70	454260.94	2245541.04	Картометрический метод	0.1	-
71	454224.64	2245644.60	Картометрический метод	0.1	-
72	454186.23	2245754.20	Картометрический метод	0.1	-
73	454176.95	2245790.61	Картометрический метод	0.1	-
74	454172.34	2245825.37	Картометрический метод	0.1	-
75	454174.14	2245840.12	Картометрический метод	0.1	-
76	454176.96	2245863.21	Картометрический метод	0.1	-
77	454187.78	2245893.06	Картометрический метод	0.1	-
78	454208.24	2245931.19	Картометрический метод	0.1	-
79	454306.06	2246078.44	Картометрический метод	0.1	-
80	454408.72	2246265.99	Картометрический метод	0.1	-

Сведения о местоположении границ объекта ⁵					
1. Система координат: МСК-63					
2. Сведения о характерных точках границ объекта					
Обозначение характерных точек границ	Координаты, м		Метод определения координат характерной точки ⁶	Средняя квадратическая погрешность положения характерной точки (Мт), м	Описание ⁷ точки (при наличии)
	Х	У			
1	2	3	4	5	6
81	454421.92	2246289.38	Картометрический метод	0.1	-
82	454423.88	2246292.86	Картометрический метод	0.1	-
83	454433.29	2246309.53	Картометрический метод	0.1	-
84	454454.56	2246347.23	Картометрический метод	0.1	-
85	454459.60	2246356.16	Картометрический метод	0.1	-
86	454462.44	2246361.19	Картометрический метод	0.1	-
87	454468.46	2246371.87	Картометрический метод	0.1	-
88	454668.59	2246716.20	Картометрический метод	0.1	-
89	454687.52	2246758.97	Картометрический метод	0.1	-
90	454702.25	2246839.61	Картометрический метод	0.1	-
91	454705.92	2246919.54	Картометрический метод	0.1	-
92	454676.89	2246916.25	Картометрический метод	0.1	-
93	454681.92	2246945.16	Картометрический метод	0.1	-
94	454700.91	2247014.79	Картометрический метод	0.1	-
95	454731.57	2247105.18	Картометрический метод	0.1	-
96	454761.17	2247191.35	Картометрический метод	0.1	-
97	454799.78	2247284.42	Картометрический метод	0.1	-
98	454829.95	2247361.71	Картометрический метод	0.1	-
99	454861.68	2247443.15	Картометрический метод	0.1	-
100	454880.18	2247485.96	Картометрический метод	0.1	-
101	454894.57	2247519.25	Картометрический метод	0.1	-
102	454911.49	2247515.03	Картометрический метод	0.1	-
103	454916.63	2247496.59	Картометрический метод	0.1	-
104	454960.86	2247586.68	Картометрический метод	0.1	-
105	454956.98	2247586.94	Картометрический метод	0.1	-
106	454949.59	2247580.61	Картометрический метод	0.1	-
107	454949.59	2247573.19	Картометрический метод	0.1	-
108	454938.98	2247570.01	Картометрический метод	0.1	-
109	454927.32	2247571.06	Картометрический метод	0.1	-
110	454920.26	2247574.05	Картометрический метод	0.1	-
111	454949.43	2247627.11	Картометрический метод	0.1	-
112	454949.06	2247608.16	Картометрический метод	0.1	-
113	454955.90	2247605.53	Картометрический метод	0.1	-
114	454963.30	2247620.34	Картометрический метод	0.1	-
115	454969.65	2247621.92	Картометрический метод	0.1	-
116	454974.94	2247630.91	Картометрический метод	0.1	-
117	454979.69	2247638.85	Картометрический метод	0.1	-
118	454988.17	2247651.02	Картометрический метод	0.1	-
119	454994.00	2247656.85	Картометрический метод	0.1	-
120	454999.29	2247656.32	Картометрический метод	0.1	-
121	455011.97	2247662.13	Картометрический метод	0.1	-
122	455014.09	2247672.69	Картометрический метод	0.1	-
123	455008.80	2247682.21	Картометрический метод	0.1	-
124	455006.68	2247693.33	Картометрический метод	0.1	-
125	455010.91	2247707.10	Картометрический метод	0.1	-
126	455024.67	2247726.16	Картометрический метод	0.1	-
127	455038.96	2247749.44	Картометрический метод	0.1	-
128	455050.60	2247773.79	Картометрический метод	0.1	-
129	455062.24	2247785.43	Картометрический метод	0.1	-
130	455073.35	2247805.54	Картометрический метод	0.1	-
131	455084.50	2247821.97	Картометрический метод	0.1	-
132	455088.64	2247816.80	Картометрический метод	0.1	-
133	455103.88	2247846.64	Картометрический метод	0.1	-
134	455102.46	2247849.97	Картометрический метод	0.1	-
135	455103.52	2247861.60	Картометрический метод	0.1	-
136	455099.29	2247865.82	Картометрический метод	0.1	-
137	455085.41	2247869.40	Картометрический метод	0.1	-
138	455115.13	2247935.23	Картометрический метод	0.1	-
139	455137.41	2247989.86	Картометрический метод	0.1	-
140	455158.12	2248048.80	Картометрический метод	0.1	-
141	455166.63	2248083.40	Картометрический метод	0.1	-
142	455177.75	2248139.00	Картометрический метод	0.1	-
143	455187.29	2248182.43	Картометрический метод	0.1	-
144	455191.63	2248207.15	Картометрический метод	0.1	-
145	455197.76	2248204.54	Картометрический метод	0.1	-
146	455202.53	2248194.99	Картометрический метод	0.1	-
147	455206.23	2248184.93	Картометрический метод	0.1	-
148	455201.47	2248171.17	Картометрический метод	0.1	-
149	455202.00	2248160.06	Картометрический метод	0.1	-
150	455200.41	2248142.06	Картометрический метод	0.1	-
151	455194.06	2248130.94	Картометрический метод	0.1	-
152	455194.59	2248119.82	Картометрический метод	0.1	-
153	455186.12	2248116.65	Картометрический метод	0.1	-
154	455184.01	2248109.26	Картометрический метод	0.1	-
155	455188.25	2248100.26	Картометрический метод	0.1	-
156	455179.77	2248082.78	Картометрический метод	0.1	-
157	455173.95	2248079.07	Картометрический метод	0.1	-
158	455171.31	2248071.69	Картометрический метод	0.1	-
159	455172.90	2248063.75	Картометрический метод	0.1	-
160	455171.31	2248055.80	Картометрический метод	0.1	-

Сведения о местоположении границ объекта ⁵					
1. Система координат: МСК-63					
2. Сведения о характерных точках границ объекта					
Обозначение характерных точек границ	Координаты, м		Метод определения координат характерной точки ⁶	Средняя квадратическая погрешность положения характерной точки (Мт), м	Описание ⁷ обозначения точки (при наличии)
	Х	У			
1	2	3	4	5	6
161	455168.13	2248047.34	Картометрический метод	0.1	-
162	455170.23	2248041.58	Картометрический метод	0.1	-
163	455179.73	2248052.13	Картометрический метод	0.1	-
164	455185.01	2248063.24	Картометрический метод	0.1	-
165	455195.06	2248077.00	Картометрический метод	0.1	-
166	455195.51	2248077.94	Картометрический метод	0.1	-
167	455228.40	2248236.40	Картометрический метод	0.1	-
168	455228.40	2248246.31	Картометрический метод	0.1	-
169	455229.46	2248257.43	Картометрический метод	0.1	-
170	455233.69	2248264.84	Картометрический метод	0.1	-
171	455236.34	2248275.95	Картометрический метод	0.1	-
172	455242.17	2248287.61	Картометрический метод	0.1	-
173	455247.46	2248294.49	Картометрический метод	0.1	-
174	455248.60	2248295.19	Картометрический метод	0.1	-
175	455340.39	2248473.48	Картометрический метод	0.1	-
176	455387.51	2248584.50	Картометрический метод	0.1	-
177	455540.39	2248989.64	Картометрический метод	0.1	-
178	455567.27	2249090.93	Картометрический метод	0.1	-
179	455608.50	2249483.22	Картометрический метод	0.1	-
180	455613.98	2249527.69	Картометрический метод	0.1	-
181	455627.83	2249573.19	Картометрический метод	0.1	-
182	455699.73	2249845.82	Картометрический метод	0.1	-
183	455698.64	2249845.82	Картометрический метод	0.1	-
184	455698.64	2249846.93	Картометрический метод	0.1	-
185	455699.73	2249846.93	Картометрический метод	0.1	-
186	455729.18	2249939.51	Картометрический метод	0.1	-
187	455771.25	2250076.93	Картометрический метод	0.1	-
188	455784.18	2250127.22	Картометрический метод	0.1	-
189	455787.55	2250149.17	Картометрический метод	0.1	-
190	455792.11	2250183.00	Картометрический метод	0.1	-
191	455792.81	2250191.77	Картометрический метод	0.1	-
192	455792.04	2250198.60	Картометрический метод	0.1	-
193	455792.04	2250198.64	Картометрический метод	0.1	-
194	455968.48	2250192.57	Картометрический метод	0.1	-
195	455968.65	2250197.56	Картометрический метод	0.1	-
196	456263.19	2250187.41	Картометрический метод	0.1	-
197	456262.46	2250167.41	Картометрический метод	0.1	-
198	456775.07	2250161.91	Картометрический метод	0.1	-
199	456774.38	2250145.54	Картометрический метод	0.1	-
200	456774.04	2250137.73	Картометрический метод	0.1	-
201	458958.51	2250055.20	Картометрический метод	0.1	-
202	459118.14	2250048.93	Картометрический метод	0.1	-
203	459163.70	2250044.83	Картометрический метод	0.1	-
204	459204.64	2250038.82	Картометрический метод	0.1	-
205	459502.75	2249993.87	Картометрический метод	0.1	-
206	459618.36	2249973.76	Картометрический метод	0.1	-
207	459649.00	2249968.10	Картометрический метод	0.1	-
208	459677.91	2249960.07	Картометрический метод	0.1	-
209	459711.65	2249948.42	Картометрический метод	0.1	-
210	459907.59	2249875.11	Картометрический метод	0.1	-
211	461192.63	2249391.31	Картометрический метод	0.1	-
212	461740.21	2249184.01	Картометрический метод	0.1	-
213	461740.21	2249184.02	Картометрический метод	0.1	-
214	461790.35	2249319.63	Картометрический метод	0.1	-
215	461792.00	2249324.80	Картометрический метод	0.1	-
216	461245.60	2249531.65	Картометрический метод	0.1	-
217	460420.82	2249842.73	Картометрический метод	0.1	-
218	460410.23	2249819.44	Картометрический метод	0.1	-
219	460207.97	2249896.29	Картометрический метод	0.1	-
220	460006.89	2249971.28	Картометрический метод	0.1	-
221	459964.08	2249987.26	Картометрический метод	0.1	-
222	459947.68	2249993.37	Картометрический метод	0.1	-
223	459947.53	2249993.44	Картометрический метод	0.1	-
224	459947.41	2249993.47	Картометрический метод	0.1	-
225	459749.90	2250065.38	Картометрический метод	0.1	-
226	459749.83	2250065.39	Картометрический метод	0.1	-
227	459749.73	2250065.44	Картометрический метод	0.1	-
228	459705.39	2250081.48	Картометрический метод	0.1	-
229	459705.30	2250081.50	Картометрический метод	0.1	-
230	459677.02	2250089.95	Картометрический метод	0.1	-
231	459676.94	2250089.96	Картометрический метод	0.1	-
232	459676.87	2250089.98	Картометрический метод	0.1	-
233	459632.57	2250098.84	Картометрический метод	0.1	-
234	459523.77	2250117.89	Картометрический метод	0.1	-
235	459526.79	2250141.94	Картометрический метод	0.1	-
236	459226.73	2250187.17	Картометрический метод	0.1	-
237	459181.32	2250193.86	Картометрический метод	0.1	-
238	459127.81	2250198.65	Картометрический метод	0.1	-
239	458964.86	2250205.08	Картометрический метод	0.1	-
240	458963.80	2250180.10	Картометрический метод	0.1	-

Сведения о местоположении границ объекта ⁵					
1. Система координат: МСК-63					
2. Сведения о характерных точках границ объекта					
Обозначение характерных точек границ	Координаты, м		Метод определения координат характерной точки ⁶	Средняя квадратическая погрешность положения характерной точки (Мт), м	Описание ⁷ обозначения точки (при наличии)
	Х	У			
1	2	3	4	5	6
241	458894.02	2250183.26	Картометрический метод	0.1	-
242	458892.93	2250158.29	Картометрический метод	0.1	-
243	458630.53	2250169.17	Картометрический метод	0.1	-
244	458630.09	2250218.70	Картометрический метод	0.1	-
245	458409.96	2250227.17	Картометрический метод	0.1	-
246	458131.42	2250239.45	Картометрический метод	0.1	-
247	458127.60	2250183.18	Картометрический метод	0.1	-
248	458127.60	2250183.14	Картометрический метод	0.1	-
249	457774.97	2250196.48	Картометрический метод	0.1	-
250	457776.07	2250226.46	Картометрический метод	0.1	-
251	457776.06	2250226.46	Картометрический метод	0.1	-
252	456922.57	2250258.19	Картометрический метод	0.1	-
253	456837.05	2250260.85	Картометрический метод	0.1	-
254	456778.38	2250262.66	Картометрический метод	0.1	-
255	456777.80	2250245.88	Картометрический метод	0.1	-
256	456777.52	2250237.68	Картометрический метод	0.1	-
257	455775.93	2250273.82	Картометрический метод	0.1	-
258	455769.77	2250274.04	Картометрический метод	0.1	-
259	455769.78	2250274.07	Картометрический метод	0.1	-
260	455771.50	2250281.60	Картометрический метод	0.1	-
261	455775.81	2250300.38	Картометрический метод	0.1	-
262	455783.02	2250319.95	Картометрический метод	0.1	-
263	455790.95	2250331.34	Картометрический метод	0.1	-
264	455810.27	2250344.05	Картометрический метод	0.1	-
265	455835.99	2250352.80	Картометрический метод	0.1	-
266	455857.68	2250354.35	Картометрический метод	0.1	-
267	455901.99	2250352.76	Картометрический метод	0.1	-
268	455909.57	2250352.54	Картометрический метод	0.1	-
269	455909.46	2250324.18	Картометрический метод	0.1	-
270	456084.42	2250318.16	Картометрический метод	0.1	-
271	456543.48	2250304.27	Картометрический метод	0.1	-
272	456543.37	2250300.58	Картометрический метод	0.1	-
273	456543.37	2250300.57	Картометрический метод	0.1	-
274	456541.93	2250254.15	Картометрический метод	0.1	-
275	456631.03	2250251.39	Картометрический метод	0.1	-
276	456632.58	2250301.51	Картометрический метод	0.1	-
277	456691.49	2250299.20	Картометрический метод	0.1	-
278	456706.46	2250298.62	Картометрический метод	0.1	-
279	456746.35	2250290.55	Картометрический метод	0.1	-
280	456783.94	2250277.85	Картометрический метод	0.1	-
281	456784.27	2250278.76	Картометрический метод	0.1	-
282	456792.28	2250282.83	Картометрический метод	0.1	-
283	456792.29	2250282.84	Картометрический метод	0.1	-
284	456797.19	2250285.33	Картометрический метод	0.1	-
285	456802.47	2250292.74	Картометрический метод	0.1	-
286	456802.48	2250292.76	Картометрический метод	0.1	-
287	456802.67	2250293.03	Картометрический метод	0.1	-
288	456802.89	2250293.58	Картометрический метод	0.1	-
289	456804.48	2250297.48	Картометрический метод	0.1	-
290	456807.34	2250304.53	Картометрический метод	0.1	-
291	456807.34	2250304.54	Картометрический метод	0.1	-
292	456808.25	2250306.77	Картометрический метод	0.1	-
293	456810.60	2250312.57	Картометрический метод	0.1	-
294	456810.18	2250327.07	Картометрический метод	0.1	-
295	456813.46	2250334.43	Картометрический метод	0.1	-
296	456809.77	2250335.62	Картометрический метод	0.1	-
297	456762.75	2250351.52	Картометрический метод	0.1	-
298	456719.56	2250360.24	Картометрический метод	0.1	-
299	456713.99	2250361.37	Картометрический метод	0.1	-
300	456527.96	2250367.23	Картометрический метод	0.1	-
301	456527.96	2250367.24	Картометрический метод	0.1	-
302	456528.01	2250368.90	Картометрический метод	0.1	-
303	456529.62	2250420.19	Картометрический метод	0.1	-
304	456440.83	2250422.99	Картометрический метод	0.1	-
305	456439.16	2250370.02	Картометрический метод	0.1	-
306	456088.64	2250381.06	Картометрический метод	0.1	-
307	456088.29	2250352.82	Картометрический метод	0.1	-
308	456084.56	2250352.97	Картометрический метод	0.1	-
309	456084.56	2250352.96	Картометрический метод	0.1	-
310	456055.05	2250354.08	Картометрический метод	0.1	-
311	456004.83	2250356.06	Картометрический метод	0.1	-
312	455955.59	2250357.11	Картометрический метод	0.1	-
313	455902.17	2250358.70	Картометрический метод	0.1	-
314	455901.19	2250358.70	Картометрический метод	0.1	-
315	455901.22	2250358.77	Картометрический метод	0.1	-
316	455901.22	2250387.29	Картометрический метод	0.1	-
317	455897.72	2250387.40	Картометрический метод	0.1	-
318	455897.58	2250369.87	Картометрический метод	0.1	-
319	455819.37	2250372.37	Картометрический метод	0.1	-
320	455799.89	2250363.07	Картометрический метод	0.1	-

Сведения о местоположении границ объекта ⁵					
1. Система координат: МСК-63					
2. Сведения о характерных точках границ объекта					
Обозначение характерных точек границ	Координаты, м		Метод определения координат характерной точки ⁶	Средняя квадратическая погрешность положения характерной точки (Мт), м	Описание ⁷ обозначения точки (при наличии)
	Х	У			
1	2	3	4	5	6
321	455777.42	2250346.40	Картометрический метод	0.1	-
322	455763.64	2250327.54	Картометрический метод	0.1	-
323	455755.65	2250306.49	Картометрический метод	0.1	-
324	455740.61	2250307.09	Картометрический метод	0.1	-
325	455736.48	2250282.62	Картометрический метод	0.1	-
326	455735.25	2250275.32	Картометрический метод	0.1	-
327	455735.24	2250275.29	Картометрический метод	0.1	-
328	455528.47	2250282.76	Картометрический метод	0.1	-
329	455079.17	2250297.82	Картометрический метод	0.1	-
330	455053.70	2250298.67	Картометрический метод	0.1	-
331	455003.56	2250300.36	Картометрический метод	0.1	-
332	454981.38	2250301.09	Картометрический метод	0.1	-
333	454981.43	2250301.56	Картометрический метод	0.1	-
334	454982.31	2250313.92	Картометрический метод	0.1	-
335	454983.24	2250329.38	Картометрический метод	0.1	-
336	454949.26	2250330.66	Картометрический метод	0.1	-
337	454948.55	2250319.04	Картометрический метод	0.1	-
338	454948.48	2250318.04	Картометрический метод	0.1	-
339	454948.37	2250316.15	Картометрический метод	0.1	-
340	454947.53	2250304.26	Картометрический метод	0.1	-
341	454947.46	2250303.46	Картометрический метод	0.1	-
342	454948.70	2250303.35	Картометрический метод	0.1	-
343	454948.59	2250302.21	Картометрический метод	0.1	-
344	454946.17	2250302.27	Картометрический метод	0.1	-
345	454945.55	2250302.29	Картометрический метод	0.1	-
346	454919.14	2250303.19	Картометрический метод	0.1	-
347	454911.56	2250303.43	Картометрический метод	0.1	-
348	454896.07	2250303.95	Картометрический метод	0.1	-
349	454869.82	2250304.83	Картометрический метод	0.1	-
350	454187.89	2250326.57	Картометрический метод	0.1	-
351	453972.58	2250333.24	Картометрический метод	0.1	-
352	453287.83	2250356.44	Картометрический метод	0.1	-
353	453288.34	2250381.44	Картометрический метод	0.1	-
354	452935.43	2250390.51	Картометрический метод	0.1	-
355	452936.70	2250425.66	Картометрический метод	0.1	-
356	452669.62	2250433.58	Картометрический метод	0.1	-
357	452669.30	2250429.59	Картометрический метод	0.1	-
358	452591.77	2250431.52	Картометрический метод	0.1	-
359	452512.34	2250272.35	Картометрический метод	0.1	-
360	452927.45	2250260.99	Картометрический метод	0.1	-
361	452927.54	2250264.06	Картометрический метод	0.1	-
362	452928.33	2250290.99	Картометрический метод	0.1	-
363	453258.00	2250281.43	Картометрический метод	0.1	-
364	453258.36	2250306.43	Картометрический метод	0.1	-
365	453286.82	2250306.44	Картометрический метод	0.1	-
366	454186.35	2250276.60	Картометрический метод	0.1	-
367	454862.20	2250255.29	Картометрический метод	0.1	-
368	454889.13	2250254.40	Картометрический метод	0.1	-
369	454906.94	2250253.81	Картометрический метод	0.1	-
370	454905.22	2250245.12	Картометрический метод	0.1	-
371	454914.03	2250243.43	Картометрический метод	0.1	-
372	454916.34	2250253.31	Картометрический метод	0.1	-
373	454939.30	2250252.75	Картометрический метод	0.1	-
374	454942.88	2250252.63	Картометрический метод	0.1	-
375	454942.65	2250251.44	Картометрический метод	0.1	-
376	454938.94	2250238.83	Картометрический метод	0.1	-
377	454938.39	2250238.07	Картометрический метод	0.1	-
378	454951.33	2250235.50	Картометрический метод	0.1	-
379	454970.49	2250251.42	Картометрический метод	0.1	-
380	454970.70	2250251.71	Картометрический метод	0.1	-
381	454998.99	2250250.78	Картометрический метод	0.1	-
382	455048.86	2250249.15	Картометрический метод	0.1	-
383	455073.88	2250248.32	Картометрический метод	0.1	-
384	455140.70	2250246.12	Картометрический метод	0.1	-
385	455139.88	2250221.14	Картометрический метод	0.1	-
386	455525.88	2250207.81	Картометрический метод	0.1	-
387	455729.05	2250200.81	Картометрический метод	0.1	-
388	455729.04	2250200.77	Картометрический метод	0.1	-
389	455727.58	2250185.73	Картометрический метод	0.1	-
390	455747.31	2250185.23	Картометрический метод	0.1	-
391	455746.88	2250178.46	Картометрический метод	0.1	-
392	455742.59	2250150.89	Картометрический метод	0.1	-
393	455741.82	2250145.95	Картометрический метод	0.1	-
394	455747.09	2250145.74	Картометрический метод	0.1	-
395	455746.81	2250138.68	Картометрический метод	0.1	-
396	455740.73	2250138.92	Картометрический метод	0.1	-
397	455740.00	2250134.30	Картометрический метод	0.1	-
398	455718.46	2250047.33	Картометрический метод	0.1	-
399	455619.33	2249733.05	Картометрический метод	0.1	-
400	455573.52	2249573.14	Картометрический метод	0.1	-

Сведения о местоположении границ объекта ⁵					
1. Система координат: МСК-63					
2. Сведения о характерных точках границ объекта					
Обозначение характерных точек границ	Координаты, м		Метод определения координат характерной точки ⁶	Средняя квадратическая погрешность положения характерной точки (Мт), м	Описание ⁷ обозначения точки (при наличии)
	Х	У			
1	2	3	4	5	6
401	455569.90	2249555.27	Картометрический метод	0.1	-
402	455551.64	2249548.02	Картометрический метод	0.1	-
403	455546.45	2249541.85	Картометрический метод	0.1	-
404	455537.23	2249493.53	Картометрический метод	0.1	-
405	455486.57	2249105.66	Картометрический метод	0.1	-
406	455463.56	2249010.06	Картометрический метод	0.1	-
407	455317.09	2248608.81	Картометрический метод	0.1	-
408	455274.85	2248501.49	Картометрический метод	0.1	-
409	455174.69	2248293.40	Картометрический метод	0.1	-
410	455160.35	2248247.64	Картометрический метод	0.1	-
411	455131.78	2248102.35	Картометрический метод	0.1	-
412	455119.53	2248058.03	Картометрический метод	0.1	-
413	455087.53	2247970.54	Картометрический метод	0.1	-
414	455029.54	2247849.53	Картометрический метод	0.1	-
415	454869.95	2247555.11	Картометрический метод	0.1	-
416	454849.53	2247508.10	Картометрический метод	0.1	-
417	454824.48	2247439.67	Картометрический метод	0.1	-
418	454829.99	2247437.01	Картометрический метод	0.1	-
419	454843.34	2247430.53	Картометрический метод	0.1	-
420	454843.69	2247430.08	Картометрический метод	0.1	-
421	454839.49	2247419.97	Картометрический метод	0.1	-
422	454818.94	2247425.79	Картометрический метод	0.1	-
423	454734.86	2247227.73	Картометрический метод	0.1	-
424	454656.25	2246983.61	Картометрический метод	0.1	-
425	454642.86	2246924.47	Картометрический метод	0.1	-
426	454633.53	2246848.73	Картометрический метод	0.1	-
427	454617.40	2246780.71	Картометрический метод	0.1	-
428	454603.38	2246743.54	Картометрический метод	0.1	-
429	454445.73	2246459.65	Картометрический метод	0.1	-
430	454442.47	2246453.88	Картометрический метод	0.1	-
431	454385.55	2246353.02	Картометрический метод	0.1	-
432	454378.51	2246340.54	Картометрический метод	0.1	-
433	454371.58	2246328.26	Картометрический метод	0.1	-
434	454368.47	2246322.75	Картометрический метод	0.1	-
435	454366.50	2246319.26	Картометрический метод	0.1	-
436	454353.94	2246296.99	Картометрический метод	0.1	-
437	454247.86	2246112.80	Картометрический метод	0.1	-
438	454148.82	2245962.56	Картометрический метод	0.1	-
439	454128.66	2245917.34	Картометрический метод	0.1	-
440	454113.58	2245878.24	Картометрический метод	0.1	-
441	454107.97	2245826.18	Картометрический метод	0.1	-
442	454110.43	2245811.08	Картометрический метод	0.1	-
443	454119.37	2245761.42	Картометрический метод	0.1	-
444	454119.86	2245765.31	Картометрический метод	0.1	-
445	454120.88	2245784.17	Картометрический метод	0.1	-
446	454128.43	2245791.26	Картометрический метод	0.1	-
447	454140.69	2245794.94	Картометрический метод	0.1	-
448	454142.70	2245782.08	Картометрический метод	0.1	-
449	454157.07	2245728.35	Картометрический метод	0.1	-
450	454158.26	2245725.11	Картометрический метод	0.1	-
451	454188.35	2245643.00	Картометрический метод	0.1	-
452	454193.76	2245629.05	Картометрический метод	0.1	-
453	454204.81	2245600.55	Картометрический метод	0.1	-
454	454208.43	2245591.20	Картометрический метод	0.1	-
455	454212.95	2245577.35	Картометрический метод	0.1	-
456	454224.80	2245541.06	Картометрический метод	0.1	-
457	454236.33	2245500.70	Картометрический метод	0.1	-
458	454238.42	2245459.41	Картометрический метод	0.1	-
459	454234.73	2245410.45	Картометрический метод	0.1	-
460	454232.13	2245388.58	Картометрический метод	0.1	-
461	454221.70	2245356.76	Картометрический метод	0.1	-
462	454199.58	2245309.88	Картометрический метод	0.1	-
463	454164.66	2245242.69	Картометрический метод	0.1	-
464	454161.38	2245235.83	Картометрический метод	0.1	-
465	454158.23	2245229.25	Картометрический метод	0.1	-
466	454140.39	2245191.96	Картометрический метод	0.1	-
467	454137.25	2245185.37	Картометрический метод	0.1	-
468	454118.08	2245145.28	Картометрический метод	0.1	-
469	454056.68	2245015.62	Картометрический метод	0.1	-
470	454010.12	2244919.33	Картометрический метод	0.1	-
471	453974.65	2244843.10	Картометрический метод	0.1	-
472	453942.38	2244775.39	Картометрический метод	0.1	-
473	453919.10	2244726.70	Картометрический метод	0.1	-
474	453879.41	2244643.62	Картометрический метод	0.1	-
475	453861.11	2244604.67	Картометрический метод	0.1	-
476	453858.83	2244599.82	Картометрический метод	0.1	-
477	453842.08	2244571.53	Картометрический метод	0.1	-
478	453817.40	2244540.57	Картометрический метод	0.1	-
479	453791.61	2244513.22	Картометрический метод	0.1	-
480	453772.27	2244494.91	Картометрический метод	0.1	-

Сведения о местоположении границ объекта ⁵					
1. Система координат: МСК-63					
2. Сведения о характерных точках границ объекта					
Обозначение характерных точек границ	Координаты, м		Метод определения координат характерной точки ⁶	Средняя квадратическая погрешность положения характерной точки (Мт), м	Описание ⁷ обозначения точки (при наличии)
	Х	У			
1	2	3	4	5	6
481	453755.70	2244483.50	Картометрический метод	0.1	-
482	453721.04	2244466.18	Картометрический метод	0.1	-
483	453688.32	2244452.46	Картометрический метод	0.1	-
484	453629.58	2244427.60	Картометрический метод	0.1	-
485	453588.30	2244410.12	Картометрический метод	0.1	-
486	453494.11	2244370.45	Картометрический метод	0.1	-
487	453425.29	2244341.32	Картометрический метод	0.1	-
488	453361.83	2244312.76	Картометрический метод	0.1	-
489	453326.39	2244299.02	Картометрический метод	0.1	-
490	453256.00	2244268.31	Картометрический метод	0.1	-
491	453228.51	2244257.22	Картометрический метод	0.1	-
492	453198.95	2244245.60	Картометрический метод	0.1	-
493	453179.68	2244238.64	Картометрический метод	0.1	-
494	453156.08	2244224.69	Картометрический метод	0.1	-
495	453141.86	2244215.02	Картометрический метод	0.1	-
496	453124.38	2244240.30	Картометрический метод	0.1	-
497	453119.45	2244237.02	Картометрический метод	0.1	-
498	453136.95	2244211.68	Картометрический метод	0.1	-
499	453117.94	2244198.74	Картометрический метод	0.1	-
500	453067.37	2244167.10	Картометрический метод	0.1	-
501	453033.80	2244145.39	Картометрический метод	0.1	-
502	453006.99	2244127.00	Картометрический метод	0.1	-
503	452998.14	2244118.83	Картометрический метод	0.1	-
504	452980.82	2244102.82	Картометрический метод	0.1	-
505	452974.33	2244096.82	Картометрический метод	0.1	-
506	452930.98	2244058.40	Картометрический метод	0.1	-
507	452847.49	2243981.78	Картометрический метод	0.1	-
508	452825.21	2243969.93	Картометрический метод	0.1	-
509	452815.21	2243969.05	Картометрический метод	0.1	-
510	452758.73	2243992.90	Картометрический метод	0.1	-
511	452732.08	2244003.81	Картометрический метод	0.1	-
512	452744.20	2244031.17	Картометрический метод	0.1	-
513	452722.51	2244037.22	Картометрический метод	0.1	-
514	452719.08	2244038.17	Картометрический метод	0.1	-
515	452698.84	2244034.24	Картометрический метод	0.1	-
516	452692.32	2244032.97	Картометрический метод	0.1	-
517	452678.22	2244005.69	Картометрический метод	0.1	-
518	452597.91	2243819.02	Картометрический метод	0.1	-
519	452601.91	2243812.18	Картометрический метод	0.1	-
520	452588.53	2243781.10	Картометрический метод	0.1	-
521	452559.08	2243729.36	Картометрический метод	0.1	-
522	452515.42	2243682.89	Картометрический метод	0.1	-
523	452491.57	2243652.40	Картометрический метод	0.1	-
524	452439.27	2243586.62	Картометрический метод	0.1	-
525	452197.13	2243303.21	Картометрический метод	0.1	-
526	452194.53	2243237.18	Картометрический метод	0.1	-
527	452228.27	2243175.74	Картометрический метод	0.1	-
528	452280.41	2243080.77	Картометрический метод	0.1	-
529	452290.37	2243052.25	Картометрический метод	0.1	-
530	452290.95	2243015.85	Картометрический метод	0.1	-
531	452293.91	2242920.25	Картометрический метод	0.1	-
532	452311.05	2242890.48	Картометрический метод	0.1	-
533	452329.91	2242857.74	Картометрический метод	0.1	-
534	452284.34	2242840.49	Картометрический метод	0.1	-
535	452289.79	2242826.64	Картометрический метод	0.1	-
536	452260.52	2242811.34	Картометрический метод	0.1	-
537	452259.02	2242810.56	Картометрический метод	0.1	-
538	452254.93	2242808.42	Картометрический метод	0.1	-
539	452236.89	2242798.99	Картометрический метод	0.1	-
540	452233.74	2242797.31	Картометрический метод	0.1	-
541	452225.04	2242792.88	Картометрический метод	0.1	-
542	452238.33	2242765.35	Картометрический метод	0.1	-
1	452242.62	2242756.45	Картометрический метод	0.1	-
543	455677.98	2249805.01	Картометрический метод	0.1	-
544	455677.98	2249806.07	Картометрический метод	0.1	-
545	455679.04	2249806.07	Картометрический метод	0.1	-
546	455679.04	2249805.01	Картометрический метод	0.1	-
543	455677.98	2249805.01	Картометрический метод	0.1	-
547	455657.09	2249764.21	Картометрический метод	0.1	-
548	455657.09	2249765.32	Картометрический метод	0.1	-
549	455658.20	2249765.32	Картометрический метод	0.1	-
550	455658.20	2249764.21	Картометрический метод	0.1	-
547	455657.09	2249764.21	Картометрический метод	0.1	-
551	455636.41	2249723.49	Картометрический метод	0.1	-
552	455636.41	2249724.55	Картометрический метод	0.1	-
553	455637.48	2249724.55	Картометрический метод	0.1	-
554	455637.48	2249723.49	Картометрический метод	0.1	-

Сведения о местоположении границ объекта ⁵					
1. Система координат: МСК-63					
2. Сведения о характерных точках границ объекта					
Обозначение характерных точек границ	Координаты, м		Метод определения координат характерной точки ⁶	Средняя квадратическая погрешность положения характерной точки (Мт), м	Описание ⁷ обозначения точки (при наличии)
	Х	У			
1	2	3	4	5	6
551	455636.41	2249723.49	Картометрический метод	0.1	-
555	455615.29	2249683.68	Картометрический метод	0.1	-
556	455615.29	2249684.73	Картометрический метод	0.1	-
557	455616.36	2249684.73	Картометрический метод	0.1	-
558	455616.36	2249683.68	Картометрический метод	0.1	-
555	455615.29	2249683.68	Картометрический метод	0.1	-
559	455594.77	2249643.25	Картометрический метод	0.1	-
560	455594.77	2249644.45	Картометрический метод	0.1	-
561	455595.98	2249644.45	Картометрический метод	0.1	-
562	455595.98	2249643.25	Картометрический метод	0.1	-
559	455594.77	2249643.25	Картометрический метод	0.1	-
563	454668.66	2247004.80	Картометрический метод	0.1	-
564	454667.60	2247004.98	Картометрический метод	0.1	-
565	454667.77	2247006.02	Картометрический метод	0.1	-
566	454668.83	2247005.85	Картометрический метод	0.1	-
563	454668.66	2247004.80	Картометрический метод	0.1	-
567	454402.92	2246350.58	Картометрический метод	0.1	-
568	454400.92	2246351.05	Картометрический метод	0.1	-
569	454401.37	2246353.05	Картометрический метод	0.1	-
570	454403.38	2246352.60	Картометрический метод	0.1	-
567	454402.92	2246350.58	Картометрический метод	0.1	-
571	454392.78	2246342.99	Картометрический метод	0.1	-
572	454392.55	2246344.01	Картометрический метод	0.1	-
573	454393.58	2246344.25	Картометрический метод	0.1	-
574	454393.81	2246343.22	Картометрический метод	0.1	-
571	454392.78	2246342.99	Картометрический метод	0.1	-
575	454656.29	2246960.02	Картометрический метод	0.1	-
576	454662.43	2246966.11	Картометрический метод	0.1	-
577	454662.43	2246960.02	Картометрический метод	0.1	-
575	454656.29	2246960.02	Картометрический метод	0.1	-
578	463665.97	2250111.66	Картометрический метод	0.1	-
579	463682.50	2250133.23	Картометрический метод	0.1	-
580	463694.81	2250149.03	Картометрический метод	0.1	-
581	463704.70	2250161.72	Картометрический метод	0.1	-
582	463648.74	2250197.14	Картометрический метод	0.1	-
583	463593.31	2250232.23	Картометрический метод	0.1	-
584	463584.25	2250237.96	Картометрический метод	0.1	-
585	463541.94	2250264.74	Картометрический метод	0.1	-
586	462980.69	2250620.02	Картометрический метод	0.1	-
587	462821.64	2250720.69	Картометрический метод	0.1	-
588	462876.46	2250787.13	Картометрический метод	0.1	-
589	462872.89	2250850.48	Картометрический метод	0.1	-
590	462843.42	2250925.87	Картометрический метод	0.1	-
591	462720.78	2251002.29	Картометрический метод	0.1	-
592	462704.92	2251005.19	Картометрический метод	0.1	-
593	462594.14	2251043.91	Картометрический метод	0.1	-
594	462521.92	2250909.00	Картометрический метод	0.1	-
595	462484.00	2250929.41	Картометрический метод	0.1	-
596	462322.85	2251026.41	Картометрический метод	0.1	-
597	462271.16	2251066.53	Картометрический метод	0.1	-
598	462223.49	2251090.60	Картометрический метод	0.1	-
599	462184.92	2251107.85	Картометрический метод	0.1	-
600	462128.82	2251131.75	Картометрический метод	0.1	-
601	461792.79	2251268.61	Картометрический метод	0.1	-
602	461686.94	2251311.25	Картометрический метод	0.1	-
603	461634.51	2251329.80	Картометрический метод	0.1	-
604	461529.09	2251361.25	Картометрический метод	0.1	-
605	461422.88	2251378.95	Картометрический метод	0.1	-
606	461375.44	2251385.92	Картометрический метод	0.1	-
607	461330.83	2251386.29	Картометрический метод	0.1	-
608	461261.41	2251383.48	Картометрический метод	0.1	-
609	461191.32	2251376.93	Картометрический метод	0.1	-
610	461188.56	2251418.81	Картометрический метод	0.1	-
611	461105.09	2251413.31	Картометрический метод	0.1	-
612	461107.85	2251371.43	Картометрический метод	0.1	-
613	460347.38	2251323.53	Картометрический метод	0.1	-
614	460210.74	2251315.49	Картометрический метод	0.1	-
615	460156.38	2251312.04	Картометрический метод	0.1	-
616	459693.42	2251279.75	Картометрический метод	0.1	-
617	459690.50	2251325.79	Картометрический метод	0.1	-
618	459590.31	2251319.43	Картометрический метод	0.1	-
619	459593.23	2251273.39	Картометрический метод	0.1	-
620	459422.40	2251262.55	Картометрический метод	0.1	-

Сведения о местоположении границ объекта ⁵					
1. Система координат: МСК-63					
2. Сведения о характерных точках границ объекта					
Обозначение характерных точек границ	Координаты, м		Метод определения координат характерной точки ⁶	Средняя квадратическая погрешность положения характерной точки (Мт), м	Описание ⁷ обозначения точки (при наличии)
	Х	У			
1	2	3	4	5	6
621	459358.83	2251258.51	Картометрический метод	0.1	-
622	459258.60	2251252.15	Картометрический метод	0.1	-
623	459261.50	2251229.44	Картометрический метод	0.1	-
624	458882.74	2251207.59	Картометрический метод	0.1	-
625	458898.25	2251166.38	Картометрический метод	0.1	-
626	458920.21	2251167.76	Картометрический метод	0.1	-
627	459232.16	2251187.38	Картометрический метод	0.1	-
628	459264.41	2251189.40	Картометрический метод	0.1	-
629	459326.46	2251193.34	Картометрический метод	0.1	-
630	459475.53	2251202.80	Картометрический метод	0.1	-
631	459478.75	2251152.08	Картометрический метод	0.1	-
632	459595.96	2251159.52	Картометрический метод	0.1	-
633	459592.74	2251210.24	Картометрический метод	0.1	-
634	460212.11	2251246.71	Картометрический метод	0.1	-
635	460250.64	2251249.16	Картометрический метод	0.1	-
636	460354.74	2251254.46	Картометрический метод	0.1	-
637	461195.96	2251314.10	Картометрический метод	0.1	-
638	461196.63	2251290.66	Картометрический метод	0.1	-
639	461279.38	2251293.03	Картометрический метод	0.1	-
640	461278.69	2251317.28	Картометрический метод	0.1	-
641	461292.95	2251317.49	Картометрический метод	0.1	-
642	461293.94	2251319.81	Картометрический метод	0.1	-
643	461303.85	2251320.74	Картометрический метод	0.1	-
644	461371.32	2251321.07	Картометрический метод	0.1	-
645	461393.48	2251318.00	Картометрический метод	0.1	-
646	461391.06	2251314.15	Картометрический метод	0.1	-
647	461414.11	2251312.41	Картометрический метод	0.1	-
648	461478.76	2251300.66	Картометрический метод	0.1	-
649	461479.70	2251304.67	Картометрический метод	0.1	-
650	461483.39	2251322.82	Картометрический метод	0.1	-
651	461488.28	2251321.93	Картометрический метод	0.1	-
652	461551.54	2251307.06	Картометрический метод	0.1	-
653	461599.38	2251293.45	Картометрический метод	0.1	-
654	461660.39	2251271.11	Картометрический метод	0.1	-
655	461704.98	2251252.19	Картометрический метод	0.1	-
656	461744.32	2251237.33	Картометрический метод	0.1	-
657	461785.60	2251220.22	Картометрический метод	0.1	-
658	461812.17	2251209.67	Картометрический метод	0.1	-
659	461858.24	2251191.21	Картометрический метод	0.1	-
660	461889.47	2251179.02	Картометрический метод	0.1	-
661	461915.47	2251167.81	Картометрический метод	0.1	-
662	461948.64	2251154.73	Картометрический метод	0.1	-
663	461968.65	2251146.76	Картометрический метод	0.1	-
664	461994.30	2251135.70	Картометрический метод	0.1	-
665	462029.31	2251122.40	Картометрический метод	0.1	-
666	462058.17	2251110.33	Картометрический метод	0.1	-
667	462090.36	2251096.62	Картометрический метод	0.1	-
668	462145.61	2251074.33	Картометрический метод	0.1	-
669	462151.35	2251071.76	Картометрический метод	0.1	-
670	462196.42	2251051.54	Картометрический метод	0.1	-
671	462238.48	2251031.79	Картометрический метод	0.1	-
672	462287.21	2251004.66	Картометрический метод	0.1	-
673	462314.56	2250989.51	Картометрический метод	0.1	-
674	462348.88	2250970.86	Картометрический метод	0.1	-
675	462377.56	2250953.27	Картометрический метод	0.1	-
676	462409.34	2250933.08	Картометрический метод	0.1	-
677	462441.22	2250912.43	Картометрический метод	0.1	-
678	462479.75	2250887.99	Картометрический метод	0.1	-
679	462517.20	2250863.02	Картометрический метод	0.1	-
680	462557.37	2250838.58	Картометрический метод	0.1	-
681	462581.21	2250823.16	Картометрический метод	0.1	-
682	462609.98	2250805.65	Картометрический метод	0.1	-
683	462629.06	2250793.10	Картометрический метод	0.1	-
684	462635.05	2250789.17	Картометрический метод	0.1	-
685	462662.39	2250771.73	Картометрический метод	0.1	-
686	462692.07	2250751.83	Картометрический метод	0.1	-
687	462723.40	2250732.51	Картометрический метод	0.1	-
688	462748.32	2250717.13	Картометрический метод	0.1	-
689	462773.22	2250701.75	Картометрический метод	0.1	-
690	462791.55	2250690.47	Картометрический метод	0.1	-
691	462809.27	2250678.75	Картометрический метод	0.1	-
692	462824.26	2250669.22	Картометрический метод	0.1	-
693	462825.84	2250668.22	Картометрический метод	0.1	-
694	462833.64	2250663.30	Картометрический метод	0.1	-
695	462827.22	2250649.55	Картометрический метод	0.1	-
696	462823.99	2250644.64	Картометрический метод	0.1	-
697	462829.02	2250641.46	Картометрический метод	0.1	-
698	462832.42	2250646.63	Картометрический метод	0.1	-
699	462838.72	2250660.11	Картометрический метод	0.1	-
700	462840.57	2250658.95	Картометрический метод	0.1	-

Сведения о местоположении границ объекта ⁵					
1. Система координат: МСК-63					
2. Сведения о характерных точках границ объекта					
Обозначение характерных точек границ	Координаты, м		Метод определения координат характерной точки ⁶	Средняя квадратическая погрешность положения характерной точки (Мт), м	Описание ⁷ обозначения точки (при наличии)
	Х	У			
1	2	3	4	5	6
701	462896.73	2250621.01	Картометрический метод	0.1	-
702	462945.55	2250590.53	Картометрический метод	0.1	-
703	462977.40	2250571.06	Картометрический метод	0.1	-
704	462995.98	2250559.32	Картометрический метод	0.1	-
705	462998.68	2250557.50	Картометрический метод	0.1	-
706	463013.30	2250547.26	Картометрический метод	0.1	-
707	463034.10	2250534.82	Картометрический метод	0.1	-
708	463056.51	2250520.69	Картометрический метод	0.1	-
709	463049.15	2250523.34	Картометрический метод	0.1	-
710	463004.20	2250530.56	Картометрический метод	0.1	-
711	463506.28	2250212.94	Картометрический метод	0.1	-
712	463548.47	2250186.04	Картометрический метод	0.1	-
713	463556.83	2250180.74	Картометрический метод	0.1	-
714	463613.55	2250144.84	Картометрический метод	0.1	-
578	463665.97	2250111.66	Картометрический метод	0.1	-
715	453809.56	2256998.12	Картометрический метод	0.1	-
716	453815.91	2257008.15	Картометрический метод	0.1	-
717	453822.26	2257020.23	Картометрический метод	0.1	-
718	453832.06	2257038.84	Картометрический метод	0.1	-
719	453844.61	2257062.73	Картометрический метод	0.1	-
720	453865.93	2257108.31	Картометрический метод	0.1	-
721	453922.76	2257231.28	Картометрический метод	0.1	-
722	453954.36	2257219.74	Картометрический метод	0.1	-
723	453959.01	2257230.94	Картометрический метод	0.1	-
724	453976.78	2257275.93	Картометрический метод	0.1	-
725	453994.33	2257323.10	Картометрический метод	0.1	-
726	454021.49	2257394.16	Картометрический метод	0.1	-
727	454052.73	2257473.31	Картометрический метод	0.1	-
728	454084.89	2257556.83	Картометрический метод	0.1	-
729	454113.88	2257631.72	Картометрический метод	0.1	-
730	454146.72	2257715.94	Картометрический метод	0.1	-
731	454179.25	2257798.71	Картометрический метод	0.1	-
732	454209.85	2257878.78	Картометрический метод	0.1	-
733	454230.20	2257933.19	Картометрический метод	0.1	-
734	454236.38	2257949.82	Картометрический метод	0.1	-
735	454288.27	2257930.08	Картометрический метод	0.1	-
736	454322.39	2258022.94	Картометрический метод	0.1	-
737	454270.90	2258041.87	Картометрический метод	0.1	-
738	454284.48	2258084.29	Картометрический метод	0.1	-
739	454295.08	2258117.75	Картометрический метод	0.1	-
740	454305.35	2258150.17	Картометрический метод	0.1	-
741	454308.16	2258158.03	Картометрический метод	0.1	-
742	454687.45	2258028.02	Картометрический метод	0.1	-
743	455176.03	2257849.66	Картометрический метод	0.1	-
744	455614.07	2257694.72	Картометрический метод	0.1	-
745	456101.79	2257522.95	Картометрический метод	0.1	-
746	456231.08	2257477.42	Картометрический метод	0.1	-
747	456314.35	2257452.95	Картометрический метод	0.1	-
748	456273.32	2257491.10	Картометрический метод	0.1	-
749	456243.73	2257518.65	Картометрический метод	0.1	-
750	456230.56	2257530.89	Картометрический метод	0.1	-
751	456222.95	2257537.97	Картометрический метод	0.1	-
752	456221.99	2257538.87	Картометрический метод	0.1	-
753	456199.01	2257557.56	Картометрический метод	0.1	-
754	456188.87	2257565.81	Картометрический метод	0.1	-
755	456185.09	2257568.89	Картометрический метод	0.1	-
756	455830.88	2257693.65	Картометрический метод	0.1	-
757	455349.06	2257863.59	Картометрический метод	0.1	-
758	455186.83	2257921.32	Картометрический метод	0.1	-
759	455012.07	2257986.16	Картометрический метод	0.1	-
760	454958.91	2258005.38	Картометрический метод	0.1	-
761	454867.91	2258038.28	Картометрический метод	0.1	-
762	454799.47	2258063.02	Картометрический метод	0.1	-
763	454709.01	2258095.72	Картометрический метод	0.1	-
764	454610.79	2258129.57	Картометрический метод	0.1	-
765	454604.22	2258098.68	Картометрический метод	0.1	-
766	454298.19	2258200.26	Картометрический метод	0.1	-
767	453235.62	2258552.89	Картометрический метод	0.1	-
768	452551.73	2258793.13	Картометрический метод	0.1	-
769	452549.55	2258787.58	Картометрический метод	0.1	-
770	452545.33	2258777.04	Картометрический метод	0.1	-
771	452945.76	2258637.95	Картометрический метод	0.1	-
772	453107.36	2258581.88	Картометрический метод	0.1	-
773	453197.85	2258550.40	Картометрический метод	0.1	-
774	453342.31	2258495.26	Картометрический метод	0.1	-
775	453757.20	2258350.13	Картометрический метод	0.1	-
776	453914.98	2258294.81	Картометрический метод	0.1	-
777	454029.03	2258254.04	Картометрический метод	0.1	-
778	454114.08	2258221.85	Картометрический метод	0.1	-

Сведения о местоположении границ объекта ⁵					
1. Система координат: МСК-63					
2. Сведения о характерных точках границ объекта					
Обозначение характерных точек границ	Координаты, м		Метод определения координат характерной точки ⁶	Средняя квадратическая погрешность положения характерной точки (Мт), м	Описание ⁷ обозначения точки (при наличии)
	Х	У			
1	2	3	4	5	6
779	454248.51	2258178.43	Картометрический метод	0.1	-
780	454246.89	2258174.25	Картометрический метод	0.1	-
781	454245.25	2258169.07	Картометрический метод	0.1	-
782	454234.98	2258136.65	Картометрический метод	0.1	-
783	454224.46	2258103.42	Картометрический метод	0.1	-
784	454171.72	2258120.69	Картометрический метод	0.1	-
785	454134.86	2258020.09	Картометрический метод	0.1	-
786	454188.02	2258000.53	Картометрический метод	0.1	-
787	454171.17	2257955.20	Картометрический метод	0.1	-
788	454150.93	2257901.04	Картометрический метод	0.1	-
789	454120.51	2257821.48	Картометрический метод	0.1	-
790	454088.05	2257738.90	Картометрический метод	0.1	-
791	454055.15	2257654.53	Картометрический метод	0.1	-
792	454026.12	2257579.52	Картометрический метод	0.1	-
793	453994.03	2257496.19	Картометрический метод	0.1	-
794	453962.77	2257416.97	Картометрический метод	0.1	-
795	453938.20	2257352.71	Картометрический метод	0.1	-
796	453901.66	2257367.27	Картометрический метод	0.1	-
797	453864.86	2257276.51	Картометрический метод	0.1	-
798	453902.72	2257259.91	Картометрический метод	0.1	-
799	453885.41	2257217.98	Картометрический метод	0.1	-
800	453868.58	2257181.77	Картометрический метод	0.1	-
801	453850.52	2257144.15	Картометрический метод	0.1	-
802	453832.13	2257106.25	Картометрический метод	0.1	-
803	453815.91	2257072.95	Картометрический метод	0.1	-
804	453805.03	2257051.29	Картометрический метод	0.1	-
805	453800.43	2257042.12	Картометрический метод	0.1	-
806	453797.52	2257031.63	Картометрический метод	0.1	-
807	453796.18	2257026.81	Картометрический метод	0.1	-
808	453797.18	2257014.41	Картометрический метод	0.1	-
809	453801.87	2257003.21	Картометрический метод	0.1	-
715	453809.56	2256998.12	Картометрический метод	0.1	-
810	454288.29	2258130.04	Картометрический метод	0.1	-
811	454286.01	2258130.82	Картометрический метод	0.1	-
812	454286.79	2258133.11	Картометрический метод	0.1	-
813	454289.07	2258132.32	Картометрический метод	0.1	-
810	454288.29	2258130.04	Картометрический метод	0.1	-
814	454045.19	2257463.08	Картометрический метод	0.1	-
815	454045.19	2257464.14	Картометрический метод	0.1	-
816	454046.25	2257464.15	Картометрический метод	0.1	-
817	454046.25	2257463.09	Картометрический метод	0.1	-
814	454045.19	2257463.08	Картометрический метод	0.1	-
818	453970.37	2257273.82	Картометрический метод	0.1	-
819	453970.37	2257274.88	Картометрический метод	0.1	-
820	453971.43	2257274.88	Картометрический метод	0.1	-
821	453971.43	2257273.82	Картометрический метод	0.1	-
818	453970.37	2257273.82	Картометрический метод	0.1	-
822	453810.74	2257037.77	Картометрический метод	0.1	-
823	453810.54	2257037.78	Картометрический метод	0.1	-
824	453810.55	2257037.98	Картометрический метод	0.1	-
825	453810.75	2257037.97	Картометрический метод	0.1	-
822	453810.74	2257037.77	Картометрический метод	0.1	-
826	454869.28	2250086.47	Картометрический метод	0.1	-
827	454873.89	2250090.36	Картометрический метод	0.1	-
828	454860.77	2250102.81	Картометрический метод	0.1	-
829	454877.72	2250123.17	Картометрический метод	0.1	-
830	454886.57	2250132.27	Картометрический метод	0.1	-
831	454891.97	2250127.15	Картометрический метод	0.1	-
832	454898.74	2250134.30	Картометрический метод	0.1	-
833	454896.26	2250136.35	Картометрический метод	0.1	-
834	454903.30	2250144.94	Картометрический метод	0.1	-
835	454908.38	2250150.87	Картометрический метод	0.1	-
836	454911.17	2250148.49	Картометрический метод	0.1	-
837	454911.59	2250147.30	Картометрический метод	0.1	-
838	454915.36	2250148.64	Картометрический метод	0.1	-
839	454914.27	2250151.76	Картометрический метод	0.1	-
840	454922.54	2250153.92	Картометрический метод	0.1	-
841	454921.51	2250158.26	Картометрический метод	0.1	-
842	454913.23	2250155.95	Картометрический метод	0.1	-
843	454913.03	2250156.66	Картометрический метод	0.1	-
844	454914.91	2250158.19	Картометрический метод	0.1	-
845	454921.65	2250159.95	Картометрический метод	0.1	-
846	454922.19	2250161.78	Картометрический метод	0.1	-
847	454920.46	2250165.93	Картометрический метод	0.1	-
848	454926.44	2250172.22	Картометрический метод	0.1	-

Сведения о местоположении границ объекта ⁵					
1. Система координат: МСК-63					
2. Сведения о характерных точках границ объекта					
Обозначение характерных точек границ	Координаты, м		Метод определения координат характерной точки ⁶	Средняя квадратическая погрешность положения характерной точки (Мт), м	Описание ⁷ обозначения точки (при наличии)
	Х	У			
1	2	3	4	5	6
849	454940.86	2250187.25	Картометрический метод	0.1	-
850	454948.55	2250195.64	Картометрический метод	0.1	-
851	454947.97	2250196.18	Картометрический метод	0.1	-
852	454956.60	2250205.60	Картометрический метод	0.1	-
853	454969.85	2250223.41	Картометрический метод	0.1	-
854	454975.83	2250243.42	Картометрический метод	0.1	-
855	454976.12	2250245.44	Картометрический метод	0.1	-
856	454927.94	2250205.42	Картометрический метод	0.1	-
857	454924.96	2250202.17	Картометрический метод	0.1	-
858	454910.63	2250187.22	Картометрический метод	0.1	-
859	454898.95	2250174.97	Картометрический метод	0.1	-
860	454895.95	2250177.74	Картометрический метод	0.1	-
861	454899.01	2250180.95	Картометрический метод	0.1	-
862	454897.07	2250182.81	Картометрический метод	0.1	-
863	454904.01	2250191.82	Картометрический метод	0.1	-
864	454903.48	2250195.72	Картометрический метод	0.1	-
865	454913.26	2250203.86	Картометрический метод	0.1	-
866	454927.09	2250215.35	Картометрический метод	0.1	-
867	454943.23	2250228.76	Картометрический метод	0.1	-
868	454932.96	2250230.80	Картометрический метод	0.1	-
869	454927.90	2250231.81	Картометрический метод	0.1	-
870	454913.28	2250219.69	Картометрический метод	0.1	-
871	454893.02	2250235.27	Картометрический метод	0.1	-
872	454861.88	2250198.59	Картометрический метод	0.1	-
873	454861.56	2250188.35	Картометрический метод	0.1	-
874	454815.40	2250137.53	Картометрический метод	0.1	-
875	454825.61	2250113.06	Картометрический метод	0.1	-
876	454852.48	2250092.22	Картометрический метод	0.1	-
877	454857.03	2250098.10	Картометрический метод	0.1	-
826	454869.28	2250086.47	Картометрический метод	0.1	-
878	455421.43	2250874.18	Картометрический метод	0.1	-
879	455460.26	2250930.25	Картометрический метод	0.1	-
880	455496.05	2250982.87	Картометрический метод	0.1	-
881	455530.19	2251030.94	Картометрический метод	0.1	-
882	455552.60	2251067.28	Картометрический метод	0.1	-
883	455593.09	2251131.93	Картометрический метод	0.1	-
884	455632.41	2251194.64	Картометрический метод	0.1	-
885	455623.02	2251200.58	Картометрический метод	0.1	-
886	455583.51	2251137.94	Картометрический метод	0.1	-
887	455543.00	2251073.25	Картометрический метод	0.1	-
888	455520.77	2251037.17	Картометрический метод	0.1	-
889	455486.76	2250989.33	Картометрический метод	0.1	-
890	455450.96	2250936.65	Картометрический метод	0.1	-
891	455412.10	2250880.73	Картометрический метод	0.1	-
878	455421.43	2250874.18	Картометрический метод	0.1	-
892	454157.55	2250681.79	Картометрический метод	0.1	-
893	454159.39	2250738.73	Картометрический метод	0.1	-
894	454010.35	2250754.38	Картометрический метод	0.1	-
895	453833.24	2250774.12	Картометрический метод	0.1	-
896	453822.80	2250693.63	Картометрический метод	0.1	-
897	453988.08	2250687.72	Картометрический метод	0.1	-
898	453994.08	2250687.52	Картометрический метод	0.1	-
899	454004.68	2250687.15	Картометрический метод	0.1	-
900	454005.77	2250717.55	Картометрический метод	0.1	-
901	454007.79	2250735.85	Картометрический метод	0.1	-
902	454025.59	2250733.10	Картометрический метод	0.1	-
903	454023.74	2250716.24	Картометрический метод	0.1	-
904	454022.67	2250686.52	Картометрический метод	0.1	-
892	454157.55	2250681.79	Картометрический метод	0.1	-
905	453855.08	2250730.71	Картометрический метод	0.1	-
906	453855.08	2250732.71	Картометрический метод	0.1	-
907	453857.08	2250732.71	Картометрический метод	0.1	-
908	453857.08	2250730.71	Картометрический метод	0.1	-
905	453855.08	2250730.71	Картометрический метод	0.1	-
909	453991.10	2250730.69	Картометрический метод	0.1	-
910	453980.61	2250730.91	Картометрический метод	0.1	-
911	453980.79	2250739.01	Картометрический метод	0.1	-
912	453991.28	2250738.79	Картометрический метод	0.1	-
909	453991.10	2250730.69	Картометрический метод	0.1	-
913	453900.59	2250728.54	Картометрический метод	0.1	-
914	453900.59	2250730.54	Картометрический метод	0.1	-
915	453902.59	2250730.54	Картометрический метод	0.1	-
916	453902.59	2250728.54	Картометрический метод	0.1	-
913	453900.59	2250728.54	Картометрический метод	0.1	-

Сведения о местоположении границ объекта ⁵					
1. Система координат: МСК-63					
2. Сведения о характерных точках границ объекта					
Обозначение характерных точек границ	Координаты, м		Метод определения координат характерной точки ⁶	Средняя квадратическая погрешность положения характерной точки (Мт), м	Описание ⁷ обозначения точки (при наличии)
	Х	У			
1	2	3	4	5	6
917	454000.40	2250728.20	Картометрический метод	0.1	-
918	454000.40	2250732.20	Картометрический метод	0.1	-
919	454004.40	2250732.20	Картометрический метод	0.1	-
920	454004.40	2250728.20	Картометрический метод	0.1	-
917	454000.40	2250728.20	Картометрический метод	0.1	-
921	453948.07	2250726.24	Картометрический метод	0.1	-
922	453948.07	2250728.24	Картометрический метод	0.1	-
923	453950.07	2250728.24	Картометрический метод	0.1	-
924	453950.07	2250726.24	Картометрический метод	0.1	-
921	453948.07	2250726.24	Картометрический метод	0.1	-
925	454043.37	2250722.56	Картометрический метод	0.1	-
926	454043.37	2250724.56	Картометрический метод	0.1	-
927	454045.37	2250724.56	Картометрический метод	0.1	-
928	454045.37	2250722.56	Картометрический метод	0.1	-
925	454043.37	2250722.56	Картометрический метод	0.1	-
929	453993.25	2250721.64	Картометрический метод	0.1	-
930	453993.25	2250723.64	Картометрический метод	0.1	-
931	453995.25	2250723.64	Картометрический метод	0.1	-
932	453995.25	2250721.64	Картометрический метод	0.1	-
929	453993.25	2250721.64	Картометрический метод	0.1	-
933	454089.29	2250720.71	Картометрический метод	0.1	-
934	454089.29	2250722.71	Картометрический метод	0.1	-
935	454091.29	2250722.71	Картометрический метод	0.1	-
936	454091.29	2250720.71	Картометрический метод	0.1	-
933	454089.29	2250720.71	Картометрический метод	0.1	-
937	453857.71	2250720.62	Картометрический метод	0.1	-
938	453857.71	2250724.62	Картометрический метод	0.1	-
939	453861.71	2250724.62	Картометрический метод	0.1	-
940	453861.71	2250720.62	Картометрический метод	0.1	-
937	453857.71	2250720.62	Картометрический метод	0.1	-
941	454133.08	2250718.41	Картометрический метод	0.1	-
942	454133.08	2250720.41	Картометрический метод	0.1	-
943	454135.08	2250720.41	Картометрический метод	0.1	-
944	454135.08	2250718.41	Картометрический метод	0.1	-
941	454133.08	2250718.41	Картометрический метод	0.1	-
945	454139.92	2250707.74	Картометрический метод	0.1	-
946	454139.92	2250711.74	Картометрический метод	0.1	-
947	454143.92	2250711.74	Картометрический метод	0.1	-
948	454143.92	2250707.74	Картометрический метод	0.1	-
945	454139.92	2250707.74	Картометрический метод	0.1	-
949	450499.85	2247828.01	Картометрический метод	0.1	-
950	450622.71	2247853.88	Картометрический метод	0.1	-
951	450614.31	2247917.55	Картометрический метод	0.1	-
952	450659.22	2247934.99	Картометрический метод	0.1	-
953	450679.59	2247940.48	Картометрический метод	0.1	-
954	450777.72	2247966.72	Картометрический метод	0.1	-
955	450761.18	2248021.19	Картометрический метод	0.1	-
956	450662.72	2247990.24	Картометрический метод	0.1	-
957	450642.49	2247983.82	Картометрический метод	0.1	-
958	450598.54	2247969.72	Картометрический метод	0.1	-
959	450566.25	2248006.11	Картометрический метод	0.1	-
960	450459.33	2247978.52	Картометрический метод	0.1	-
949	450499.85	2247828.01	Картометрический метод	0.1	-
961	454186.76	2245566.17	Картометрический метод	0.1	-
962	454194.22	2245600.18	Картометрический метод	0.1	-
963	454191.04	2245618.17	Картометрический метод	0.1	-
964	454187.75	2245626.50	Картометрический метод	0.1	-
965	454165.12	2245683.79	Картометрический метод	0.1	-
966	454152.79	2245721.75	Картометрический метод	0.1	-
967	454151.90	2245724.49	Картометрический метод	0.1	-
968	454141.35	2245716.05	Картометрический метод	0.1	-
969	454135.70	2245706.56	Картометрический метод	0.1	-
970	454136.78	2245703.38	Картометрический метод	0.1	-
971	454167.86	2245618.08	Картометрический метод	0.1	-
961	454186.76	2245566.17	Картометрический метод	0.1	-
972	450794.36	2247892.59	Картометрический метод	0.1	-
973	450802.93	2247894.63	Картометрический метод	0.1	-
974	450849.76	2247905.79	Картометрический метод	0.1	-
975	450850.50	2247906.81	Картометрический метод	0.1	-
976	450850.53	2247907.80	Картометрический метод	0.1	-

Сведения о местоположении границ объекта ⁵					
1. Система координат: МСК-63					
2. Сведения о характерных точках границ объекта					
Обозначение характерных точек границ	Координаты, м		Метод определения координат характерной точки ⁶	Средняя квадратическая погрешность положения характерной точки (Мт), м	Описание ⁷ обозначения точки (при наличии)
	Х	У			
1	2	3	4	5	6
977	450850.37	2247908.67	Картометрический метод	0.1	-
978	450854.45	2247909.63	Картометрический метод	0.1	-
979	450841.08	2247952.18	Картометрический метод	0.1	-
980	450837.28	2247964.49	Картометрический метод	0.1	-
981	450779.12	2247948.51	Картометрический метод	0.1	-
972	450794.36	2247892.59	Картометрический метод	0.1	-
982	450771.82	2247422.90	Картометрический метод	0.1	-
983	450844.51	2247468.09	Картометрический метод	0.1	-
984	450809.80	2247526.71	Картометрический метод	0.1	-
985	450737.37	2247481.37	Картометрический метод	0.1	-
986	450742.63	2247472.41	Картометрический метод	0.1	-
987	450745.82	2247466.98	Картометрический метод	0.1	-
988	450755.90	2247449.89	Картометрический метод	0.1	-
989	450759.07	2247444.51	Картометрический метод	0.1	-
982	450771.82	2247422.90	Картометрический метод	0.1	-
990	453680.50	2248905.12	Картометрический метод	0.1	-
991	453702.00	2248923.43	Картометрический метод	0.1	-
992	453701.09	2248931.66	Картометрический метод	0.1	-
993	453696.64	2248969.52	Картометрический метод	0.1	-
994	453696.56	2248970.02	Картометрический метод	0.1	-
995	453676.70	2248953.11	Картометрический метод	0.1	-
996	453680.44	2248905.82	Картометрический метод	0.1	-
990	453680.50	2248905.12	Картометрический метод	0.1	-
997	452705.02	2248096.00	Картометрический метод	0.1	-
998	452871.05	2248218.27	Картометрический метод	0.1	-
999	452871.12	2248219.16	Картометрический метод	0.1	-
1000	452866.38	2248215.67	Картометрический метод	0.1	-
1001	452866.36	2248215.67	Картометрический метод	0.1	-
1002	452704.79	2248096.28	Картометрический метод	0.1	-
997	452705.02	2248096.00	Картометрический метод	0.1	-
1003	451132.62	2248044.45	Картометрический метод	0.1	-
1004	451178.09	2248056.82	Картометрический метод	0.1	-
1005	451183.67	2248058.34	Картометрический метод	0.1	-
1006	451248.85	2248076.09	Картометрический метод	0.1	-
1007	451234.11	2248130.22	Картометрический метод	0.1	-
1008	451117.88	2248098.58	Картометрический метод	0.1	-
1003	451132.62	2248044.45	Картометрический метод	0.1	-
1009	451011.36	2248036.22	Картометрический метод	0.1	-
1010	451051.54	2248048.57	Картометрический метод	0.1	-
1011	451057.29	2248050.34	Картометрический метод	0.1	-
1012	451100.76	2248063.71	Картометрический метод	0.1	-
1013	451083.53	2248120.92	Картометрический метод	0.1	-
1014	450993.78	2248093.34	Картометрический метод	0.1	-
1009	451011.36	2248036.22	Картометрический метод	0.1	-
1015	451304.95	2248033.58	Картометрический метод	0.1	-
1016	451325.34	2248047.49	Картометрический метод	0.1	-
1017	451345.72	2248061.41	Картометрический метод	0.1	-
1018	451362.13	2248075.00	Картометрический метод	0.1	-
1019	451355.03	2248087.25	Картометрический метод	0.1	-
1020	451294.34	2248050.89	Картометрический метод	0.1	-
1015	451304.95	2248033.58	Картометрический метод	0.1	-
1021	454639.19	2249918.13	Картометрический метод	0.1	-
1022	454655.17	2249942.17	Картометрический метод	0.1	-
1023	454655.00	2249942.31	Картометрический метод	0.1	-
1024	454652.04	2249938.63	Картометрический метод	0.1	-
1025	454638.97	2249919.10	Картометрический метод	0.1	-
1021	454639.19	2249918.13	Картометрический метод	0.1	-
1026	451327.75	2247996.13	Картометрический метод	0.1	-
1027	451376.98	2248015.55	Картометрический метод	0.1	-
1028	451359.24	2248061.66	Картометрический метод	0.1	-
1029	451350.99	2248057.97	Картометрический метод	0.1	-
1030	451314.96	2248033.15	Картометрический метод	0.1	-
1026	451327.75	2247996.13	Картометрический метод	0.1	-
1031	459568.54	2251412.10	Картометрический метод	0.1	-
1032	459731.94	2251527.44	Картометрический метод	0.1	-
1033	459645.44	2251649.98	Картометрический метод	0.1	-
1034	459482.04	2251534.65	Картометрический метод	0.1	-
1031	459568.54	2251412.10	Картометрический метод	0.1	-
1035	454608.35	2249871.74	Картометрический метод	0.1	-
1036	454624.87	2249896.58	Картометрический метод	0.1	-

Сведения о местоположении границ объекта ⁵					
1. Система координат: МСК-63					
2. Сведения о характерных точках границ объекта					
Обозначение характерных точек границ	Координаты, м		Метод определения координат характерной точки ⁶	Средняя квадратическая погрешность положения характерной точки (Мт), м	Описание ⁷ обозначения точки на местности (при наличии)
	X	Y			
1	2	3	4	5	6
1037	454623.87	2249896.56	Картометрический метод	0.1	-
1038	454607.65	2249872.31	Картометрический метод	0.1	-
1035	454608.35	2249871.74	Картометрический метод	0.1	-
1039	452717.68	2248094.71	Картометрический метод	0.1	-
1040	452750.79	2248119.01	Картометрический метод	0.1	-
1041	452750.32	2248119.15	Картометрический метод	0.1	-
1042	452717.30	2248094.83	Картометрический метод	0.1	-
1039	452717.68	2248094.71	Картометрический метод	0.1	-
1043	452754.85	2248080.56	Картометрический метод	0.1	-
1044	452776.15	2248096.37	Картометрический метод	0.1	-
1045	452772.92	2248101.43	Картометрический метод	0.1	-
1046	452748.19	2248083.08	Картометрический метод	0.1	-
1043	452754.85	2248080.56	Картометрический метод	0.1	-
1047	453045.80	2244172.66	Картометрический метод	0.1	-
1048	453115.65	2244218.30	Картометрический метод	0.1	-
1049	453108.02	2244229.23	Картометрический метод	0.1	-
1050	453038.76	2244182.07	Картометрический метод	0.1	-
1047	453045.80	2244172.66	Картометрический метод	0.1	-
1051	452919.82	2244079.99	Картометрический метод	0.1	-
1052	452951.27	2244102.35	Картометрический метод	0.1	-
1053	452945.02	2244111.28	Картометрический метод	0.1	-
1054	452916.68	2244084.38	Картометрический метод	0.1	-
1051	452919.82	2244079.99	Картометрический метод	0.1	-

Раздел 3

Сведения о местоположении изменённых (уточнённых) границ объекта⁸

1. Система координат _____ –

2. Сведения о характерных точках границ объекта

Обозначение характерных точек границ	Существующие координаты, м		Изменённые (уточнённые) координаты, м		Метод определения координат характерной точки	Средняя квадратиче- ская погреш- ность положе- ния характерн ой точки (Mt), м	Описание обозначения точки на местности (при наличии)
	X	Y	X	Y			
1	2	3	4	5	6	7	8
–							
					-	-	-

3. Сведения о характерных точках части (частей) границы объекта

Обозначение характерных точек границ	Существующие координаты, м		Изменённые (уточнённые) координаты, м		Метод определения координат характерной точки	Средняя квадратиче- ская погреш- ность положе- ния характерн ой точки (Mt), м	Описание обозначения точки на местности (при наличии)
	X	Y	X	Y			
1	2	3	4	5	6	7	8
Часть № -							
					-	-	-

Раздел 4



План границ объекта⁹



Масштаб: в 1 см - 1403 м

Территориальная зона П2

Используемые условные знаки и обозначения:

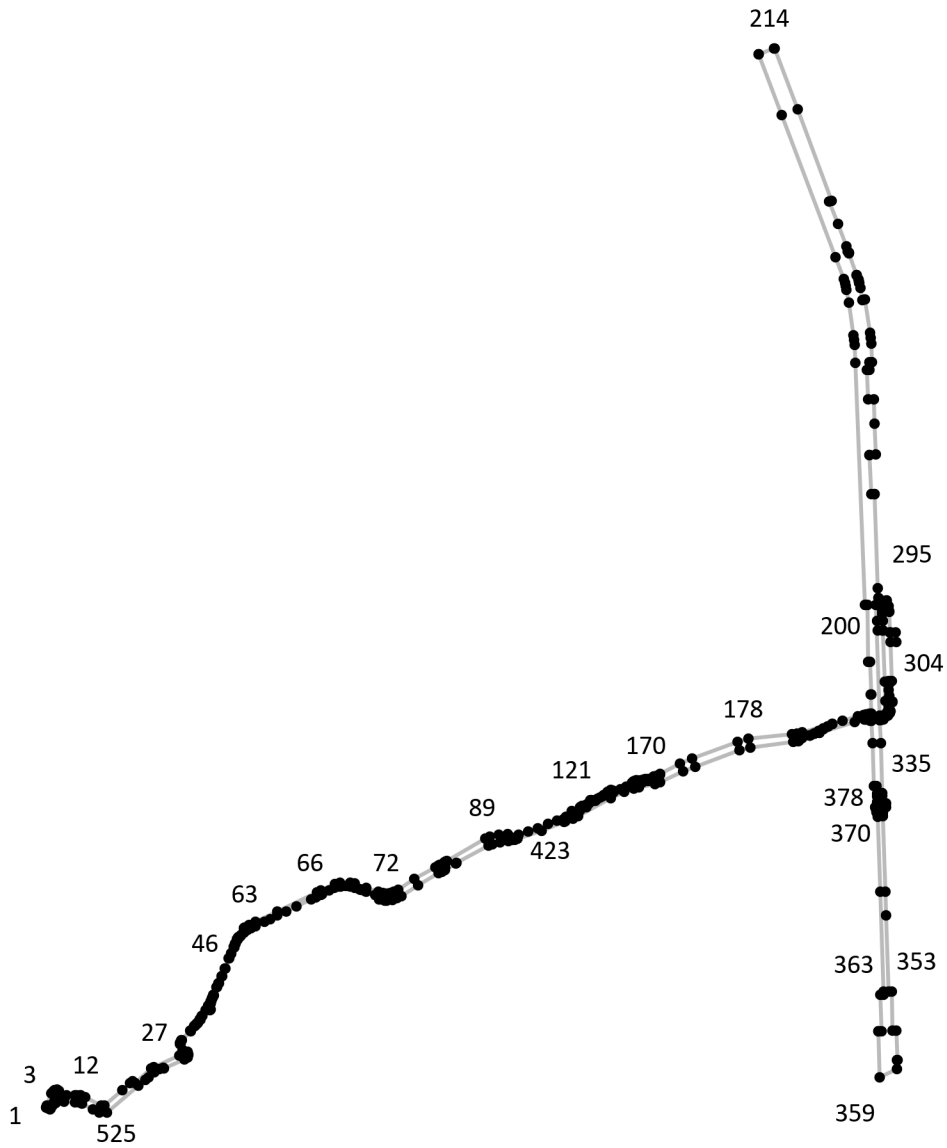
-  Граница сельского (городского) поселения
-  Граница территориальной зоны

Подпись _____ Дата « ___ » _____ 20__ г.

Место для оттиска печати лица, составившего описание местоположения границ объекта

Раздел 4

План границ объекта⁹



Масштаб: в 1 см - 681 м

Территориальная зона П2, часть 1

Используемые условные знаки и обозначения:



Граница территориальной зоны



Поворотная точка

13

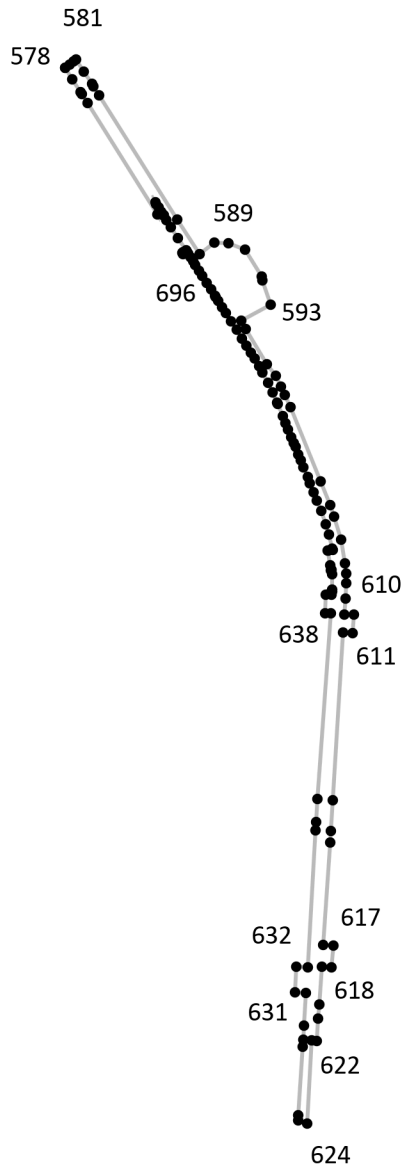
Подпись точки

Подпись _____ Дата «__» _____ 20__ г.

Место для оттиска печати лица, составившего описание местоположения границ объекта

Раздел 4

План границ объекта⁹



Масштаб: в 1 см - 342 м

Территориальная зона П2, часть 2

Используемые условные знаки и обозначения:



Граница территориальной зоны



Поворотная точка

13

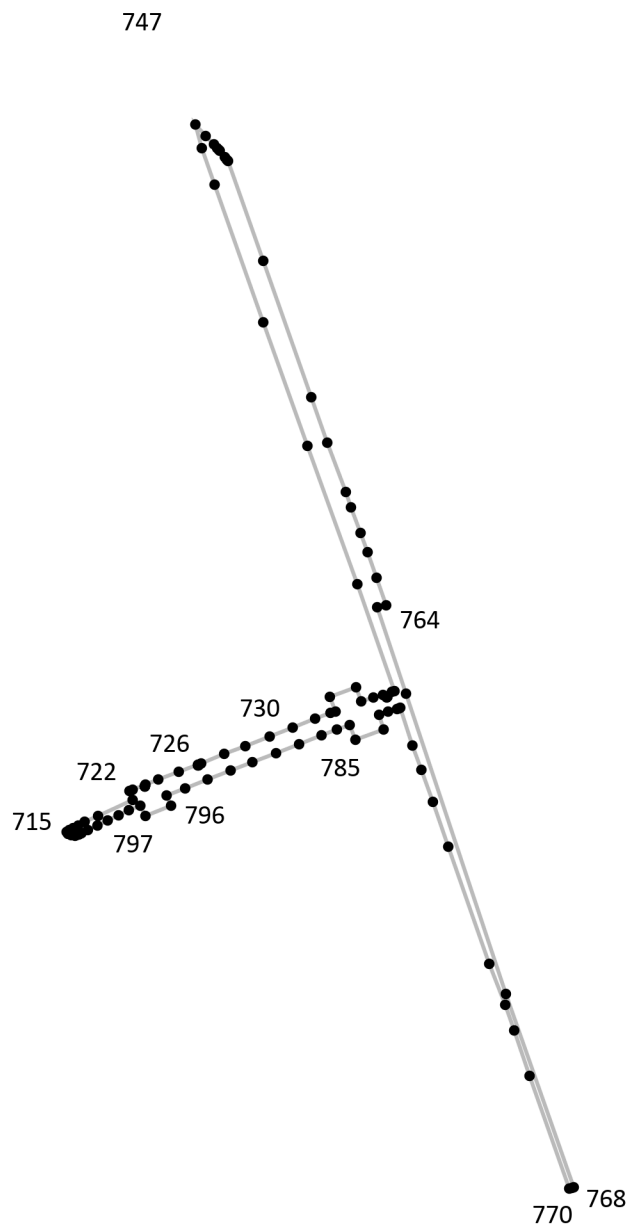
Подпись точки

Подпись _____ Дата « ___ » _____ 20__ г.

Место для оттиска печати лица, составившего описание местоположения границ объекта

Раздел 4

План границ объекта⁹



Масштаб: в 1 см - 268 м

Территориальная зона П2, часть 3

Используемые условные знаки и обозначения:



Граница территориальной зоны



Поворотная точка

13

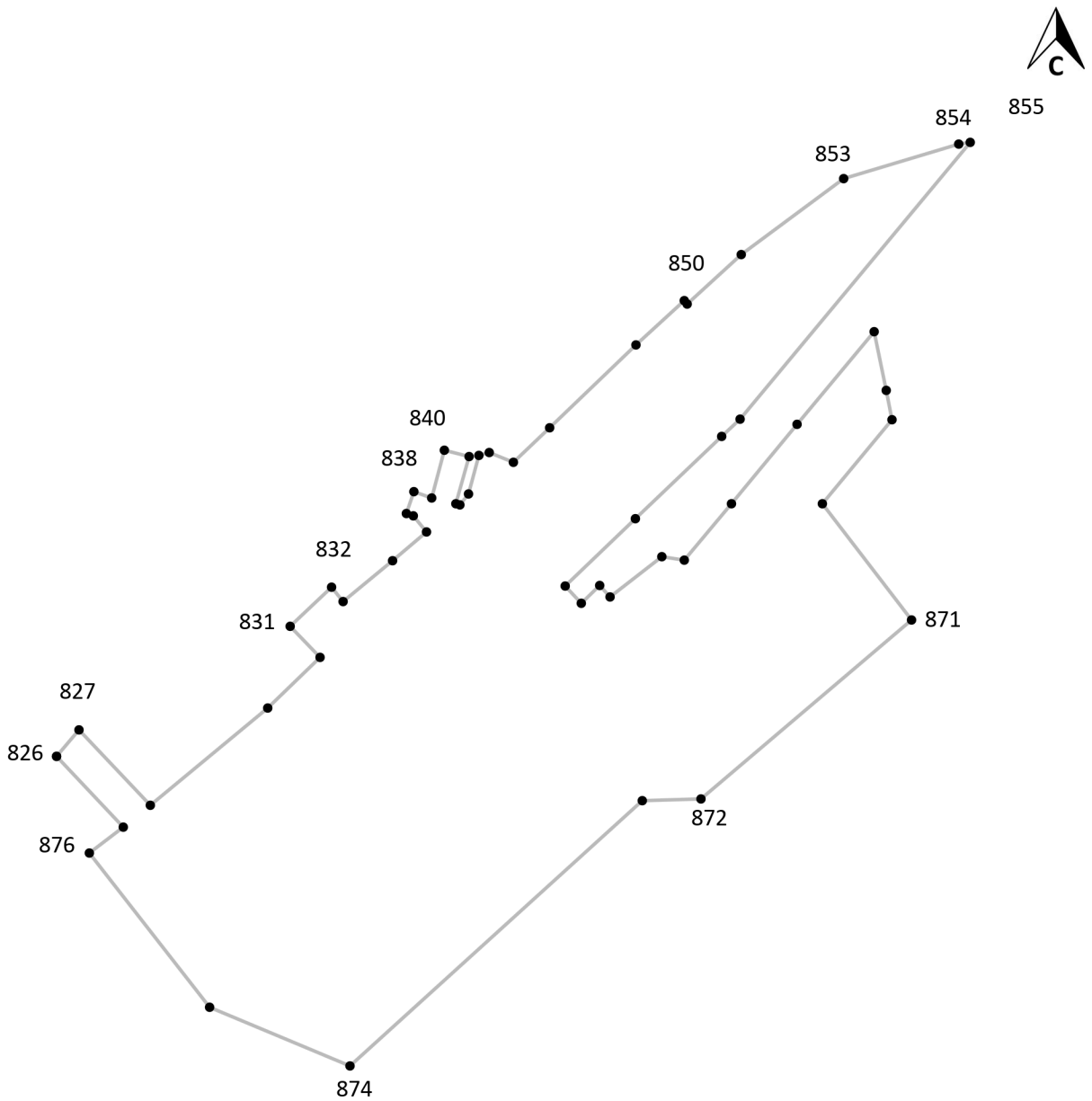
Подпись точки

Подпись _____ Дата « ___ » _____ 20__ г.

Место для оттиска печати лица, составившего описание местоположения границ объекта

Раздел 4

План границ объекта⁹



Масштаб: в 1 см - 12 м

Территориальная зона П2, часть 4

Используемые условные знаки и обозначения:



Граница территориальной зоны



Поворотная точка

13

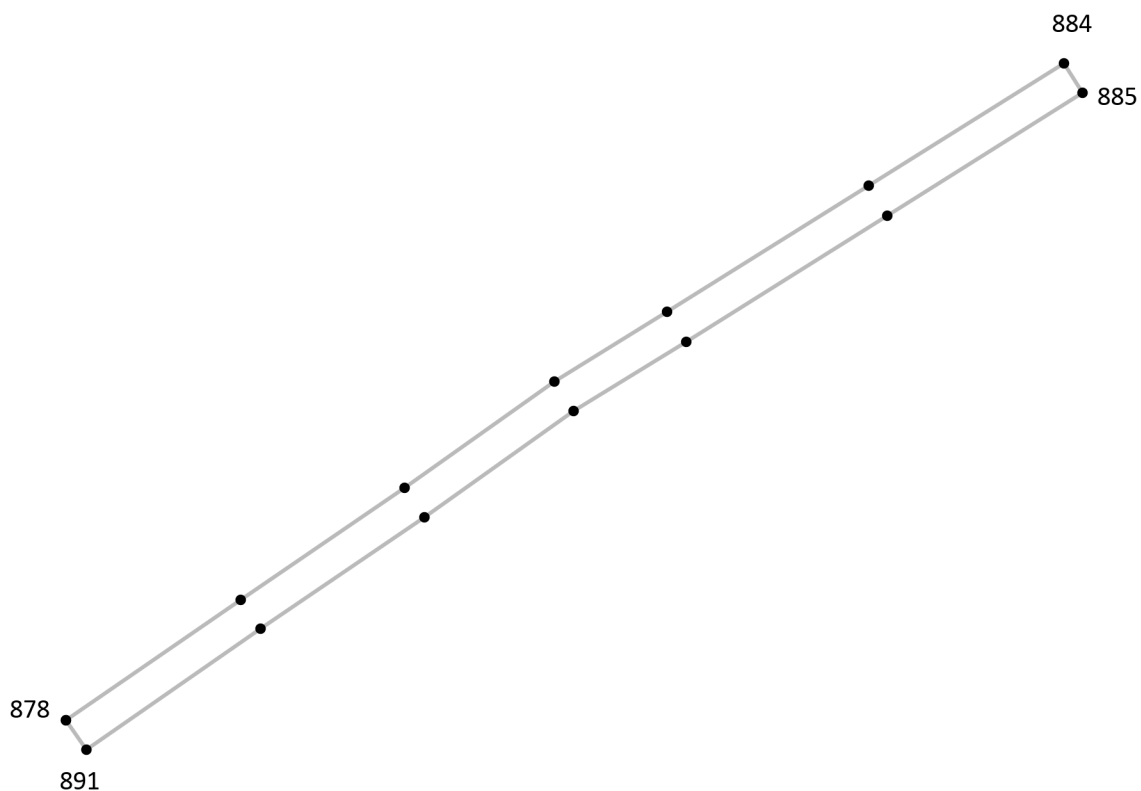
Подпись точки

Подпись _____ Дата « ___ » _____ 20__ г.

Место для оттиска печати лица, составившего описание местоположения границ объекта

Раздел 4

План границ объекта⁹



Масштаб: в 1 см - 24 м

Территориальная зона П2, часть 5

Используемые условные знаки и обозначения:



Граница территориальной зоны



Поворотная точка

13

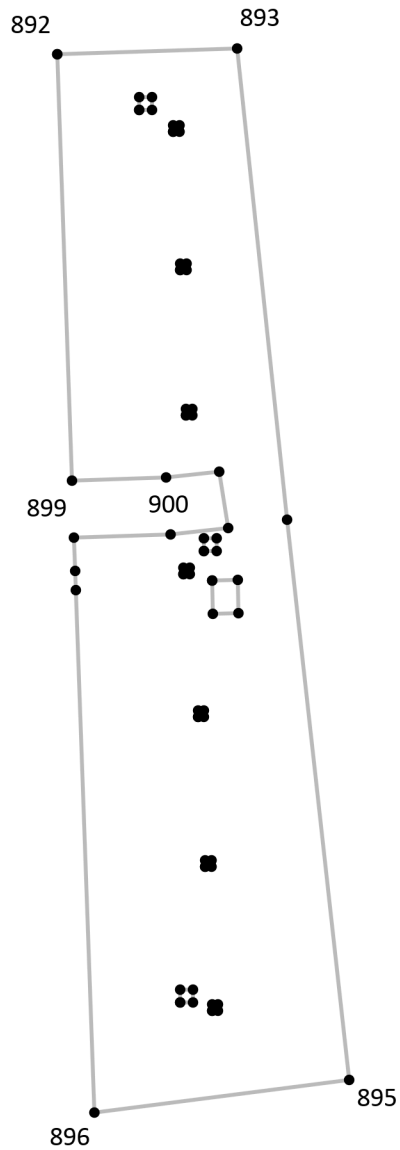
Подпись точки

Подпись _____ Дата « ___ » _____ 20 ___ г.

Место для оттиска печати лица, составившего описание местоположения границ объекта

Раздел 4

План границ объекта⁹



Масштаб: в 1 см - 24 м

Территориальная зона П2, часть 6

Используемые условные знаки и обозначения:



Граница территориальной зоны



Поворотная точка

13

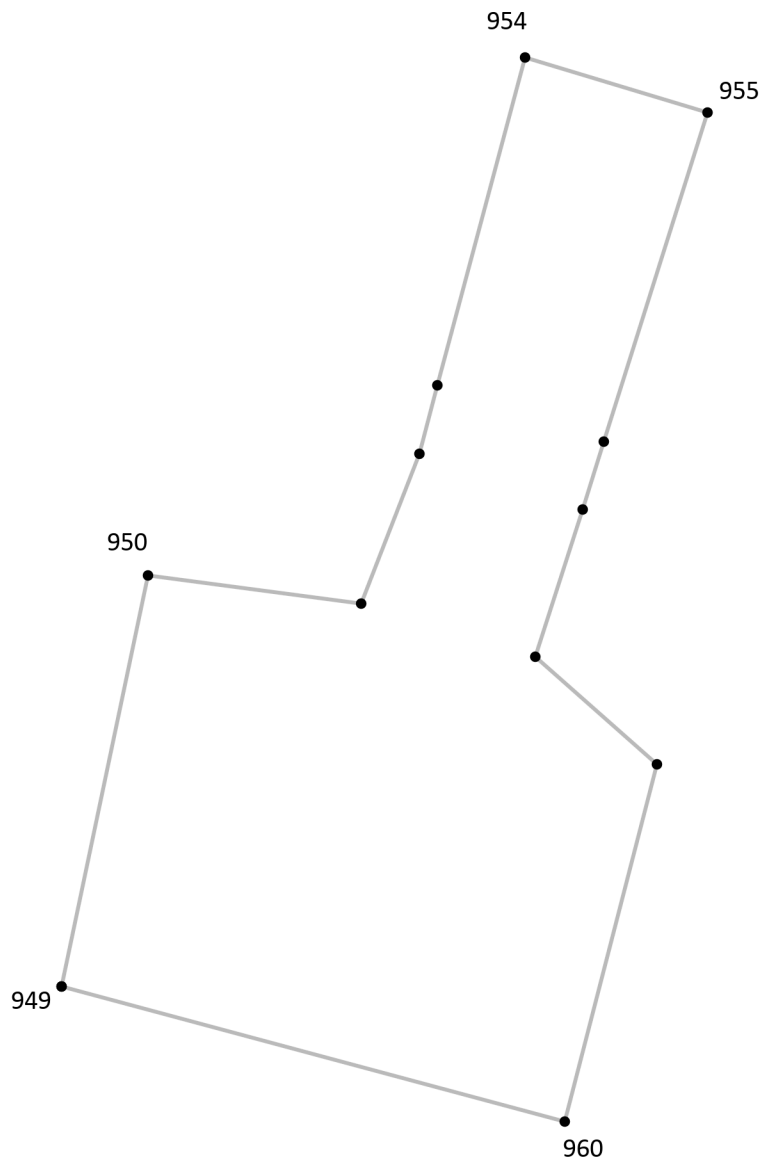
Подпись точки

Подпись _____ Дата « ___ » _____ 20__ г.

Место для оттиска печати лица, составившего описание местоположения границ объекта

Раздел 4

План границ объекта⁹



Масштаб: в 1 см - 23 м

Территориальная зона П2, часть 7

Используемые условные знаки и обозначения:



Граница территориальной зоны



Поворотная точка

13

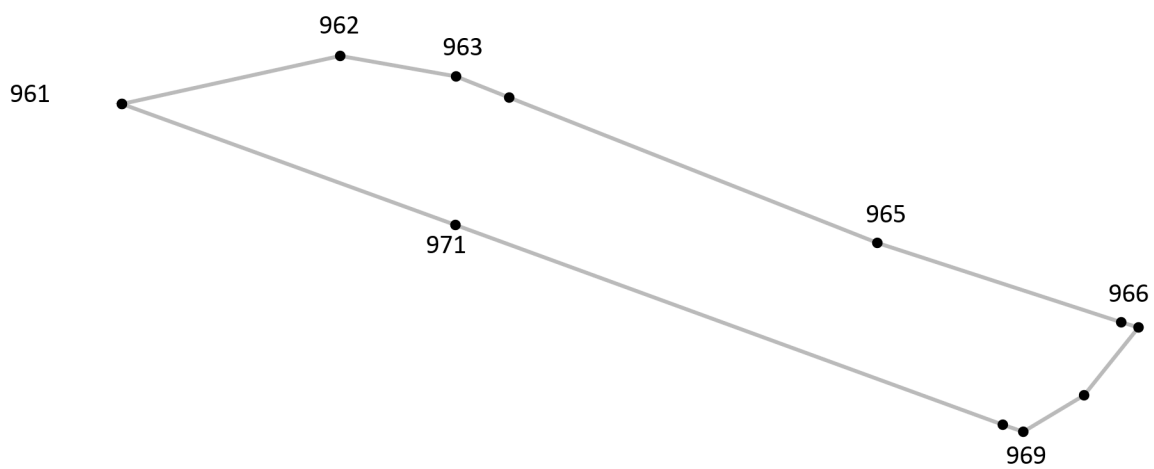
Подпись точки

Подпись _____ Дата « ___ » _____ 20__ г.

Место для оттиска печати лица, составившего описание местоположения границ объекта

Раздел 4

План границ объекта⁹



Масштаб: в 1 см - 12 м

Территориальная зона П2, часть 8

Используемые условные знаки и обозначения:



Граница территориальной зоны



Поворотная точка

13

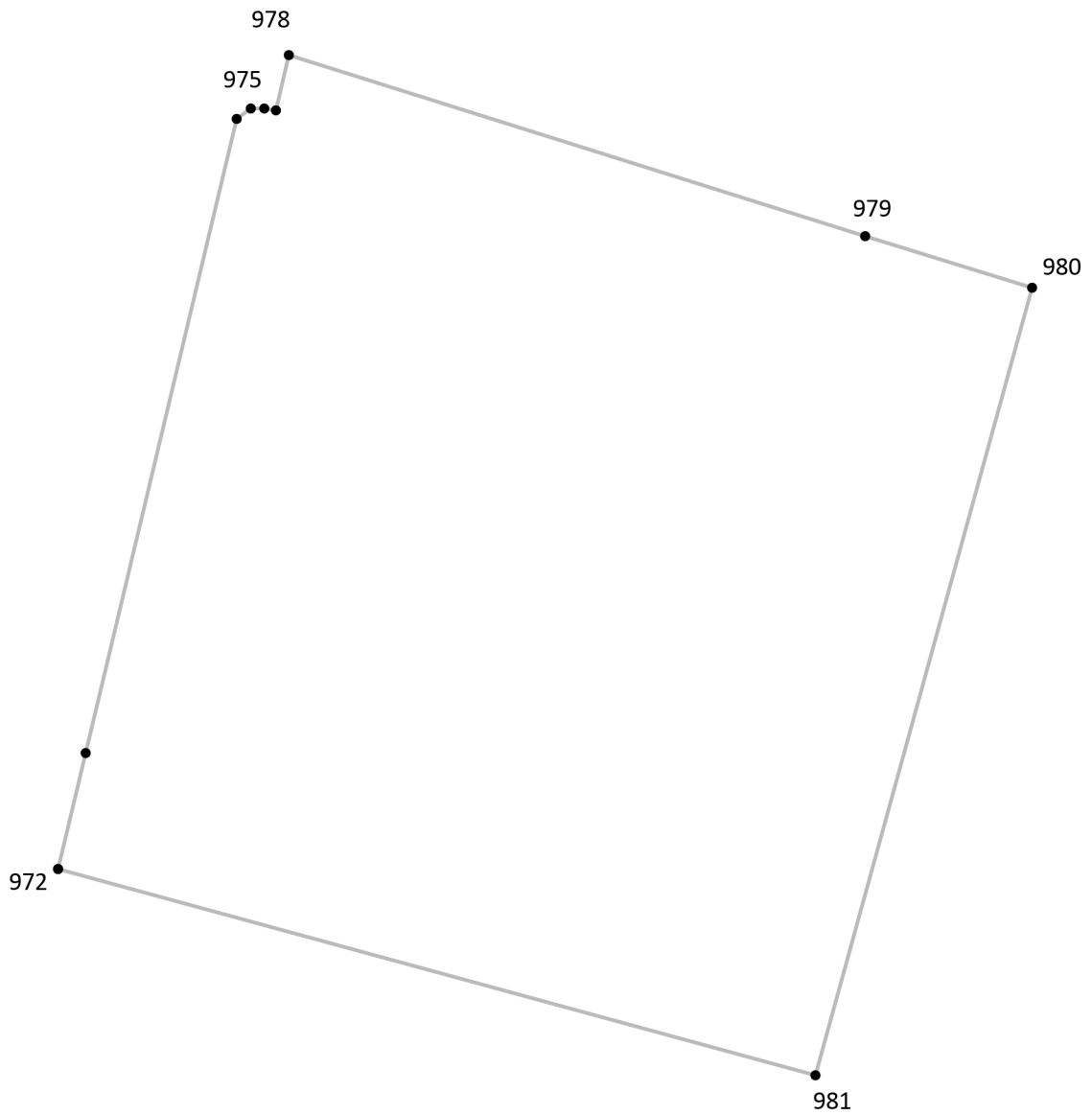
Подпись точки

Подпись _____ Дата « ___ » _____ 20__ г.

Место для оттиска печати лица, составившего описание местоположения границ объекта

Раздел 4

План границ объекта⁹



Масштаб: в 1 см - 5.3 м

Территориальная зона П2, часть 9

Используемые условные знаки и обозначения:



Граница территориальной зоны



Поворотная точка

13

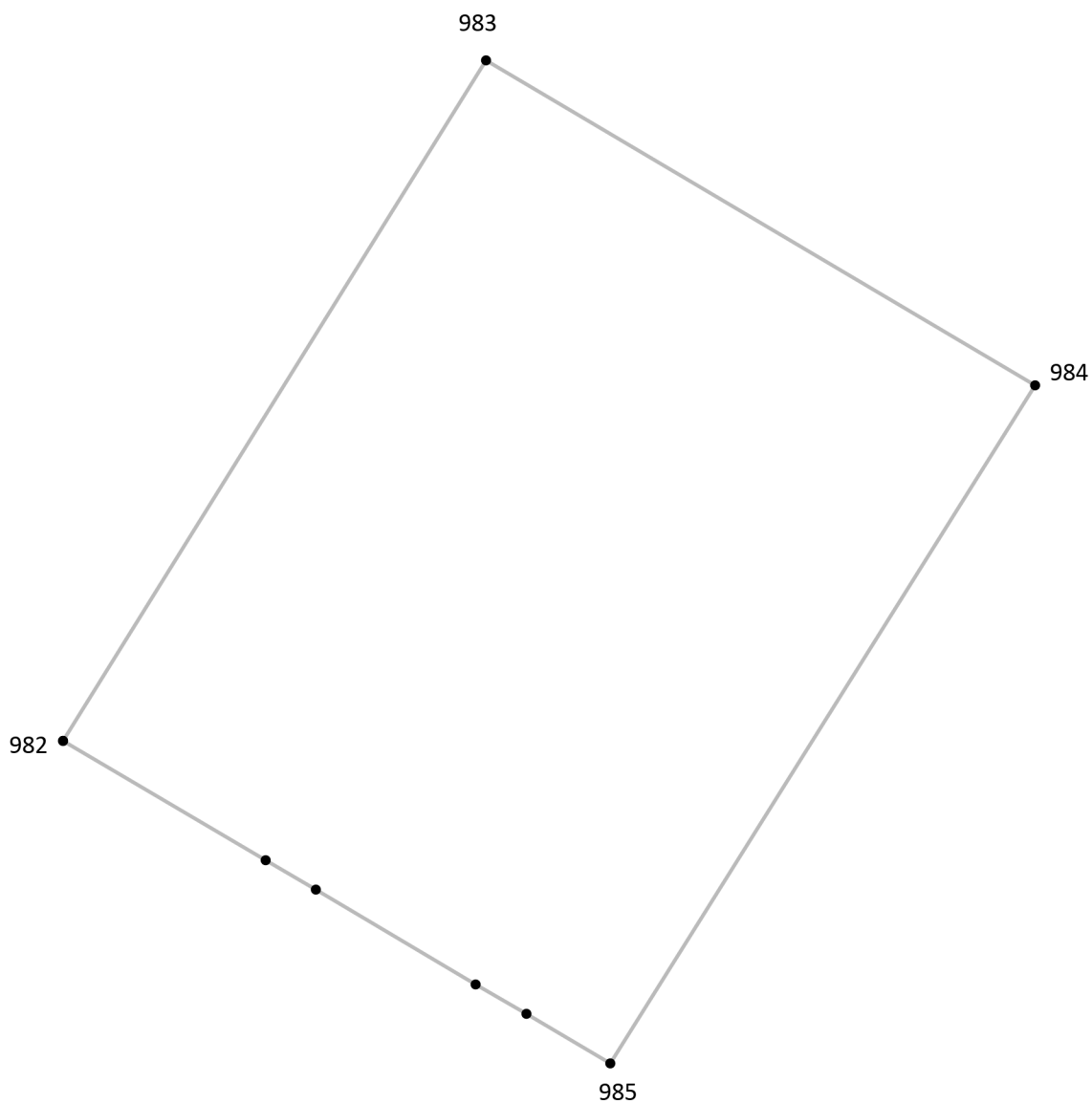
Подпись точки

Подпись _____ Дата « ___ » _____ 20__ г.

Место для оттиска печати лица, составившего описание местоположения границ объекта

Раздел 4

План границ объекта⁹



Масштаб: в 1 см - 7.7 м

Территориальная зона П2, часть 10

Используемые условные знаки и обозначения:



Граница территориальной зоны



Поворотная точка

13

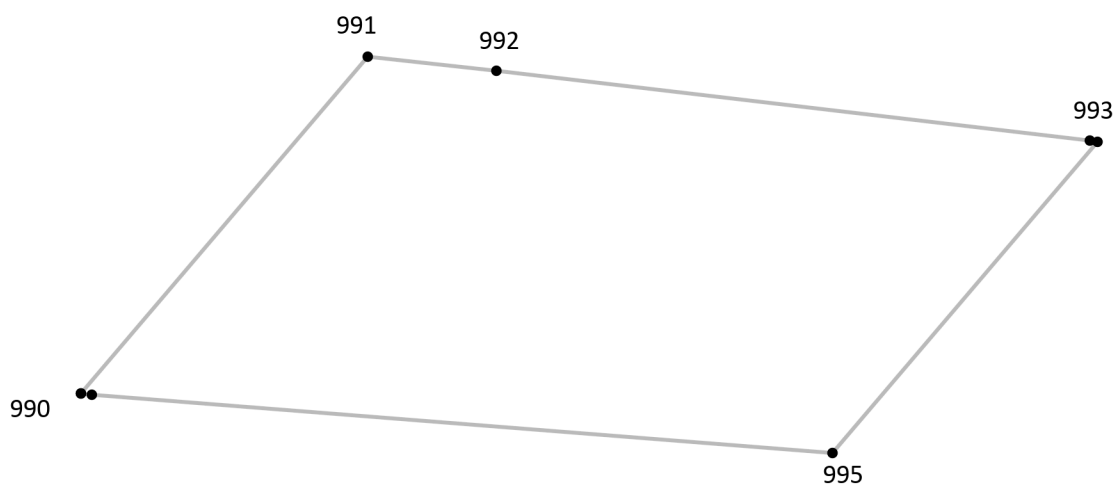
Подпись точки

Подпись _____ Дата « ___ » _____ 20__ г.

Место для оттиска печати лица, составившего описание местоположения границ объекта

Раздел 4

План границ объекта⁹



Масштаб: в 1 см - 4.8 м

Территориальная зона П2, часть 11

Используемые условные знаки и обозначения:



Граница территориальной зоны



Поворотная точка

13

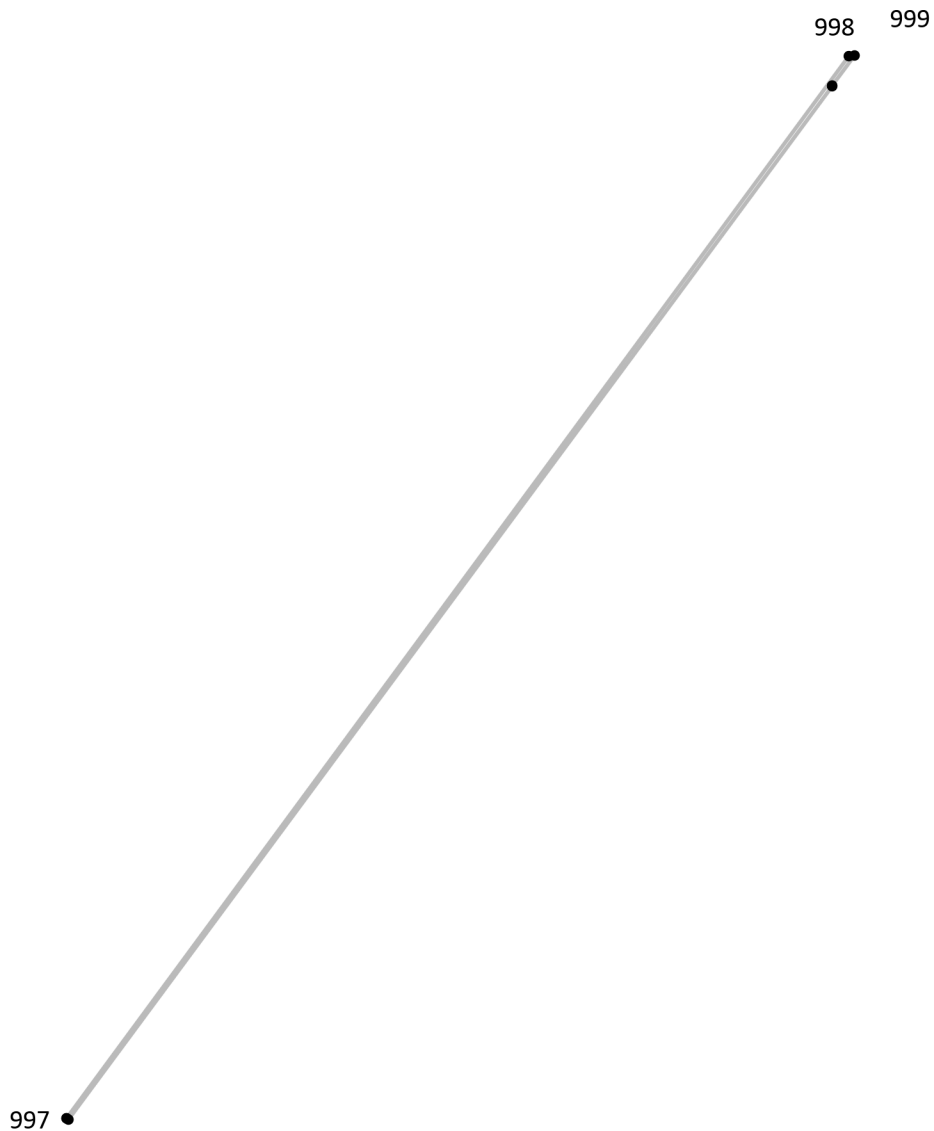
Подпись точки

Подпись _____ Дата « ___ » _____ 20 ___ г.

Место для оттиска печати лица, составившего описание местоположения границ объекта

Раздел 4

План границ объекта⁹



Масштаб: в 1 см - 12 м

Территориальная зона П2, часть 12

Используемые условные знаки и обозначения:



Граница территориальной зоны



Поворотная точка

13

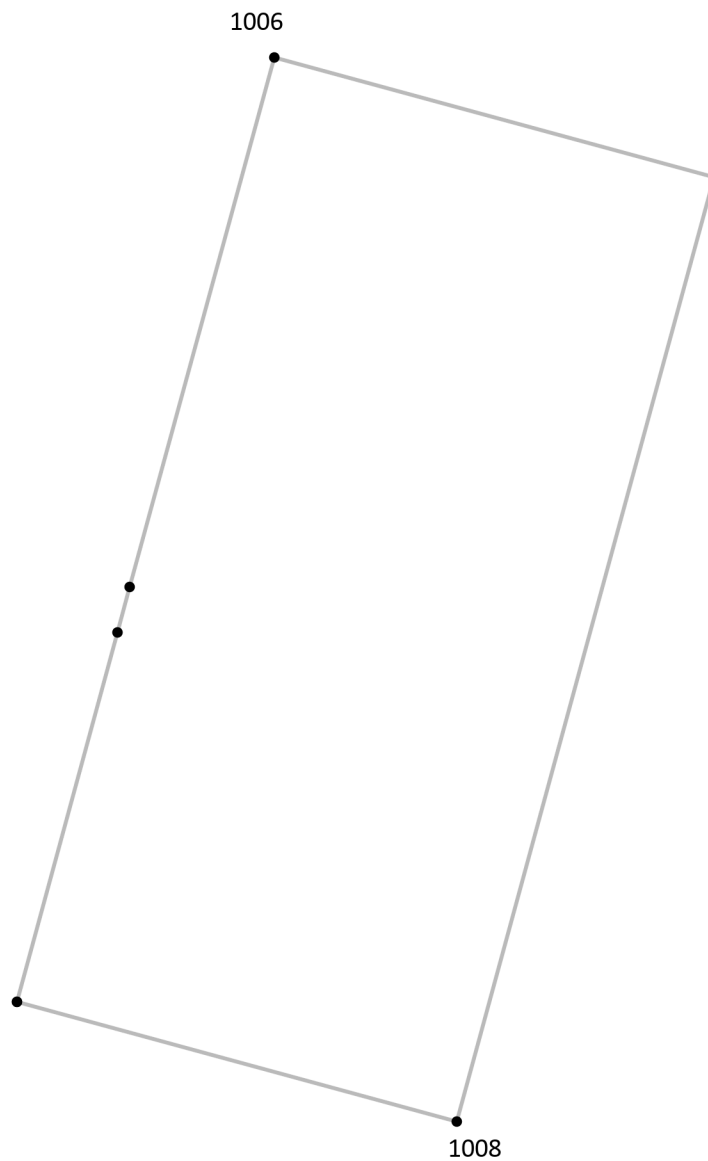
Подпись точки

Подпись _____ Дата « ___ » _____ 20__ г.

Место для оттиска печати лица, составившего описание местоположения границ объекта

Раздел 4

План границ объекта⁹



Масштаб: в 1 см - 9.3 м

Территориальная зона П2, часть 13

Используемые условные знаки и обозначения:



Граница территориальной зоны



Поворотная точка

13

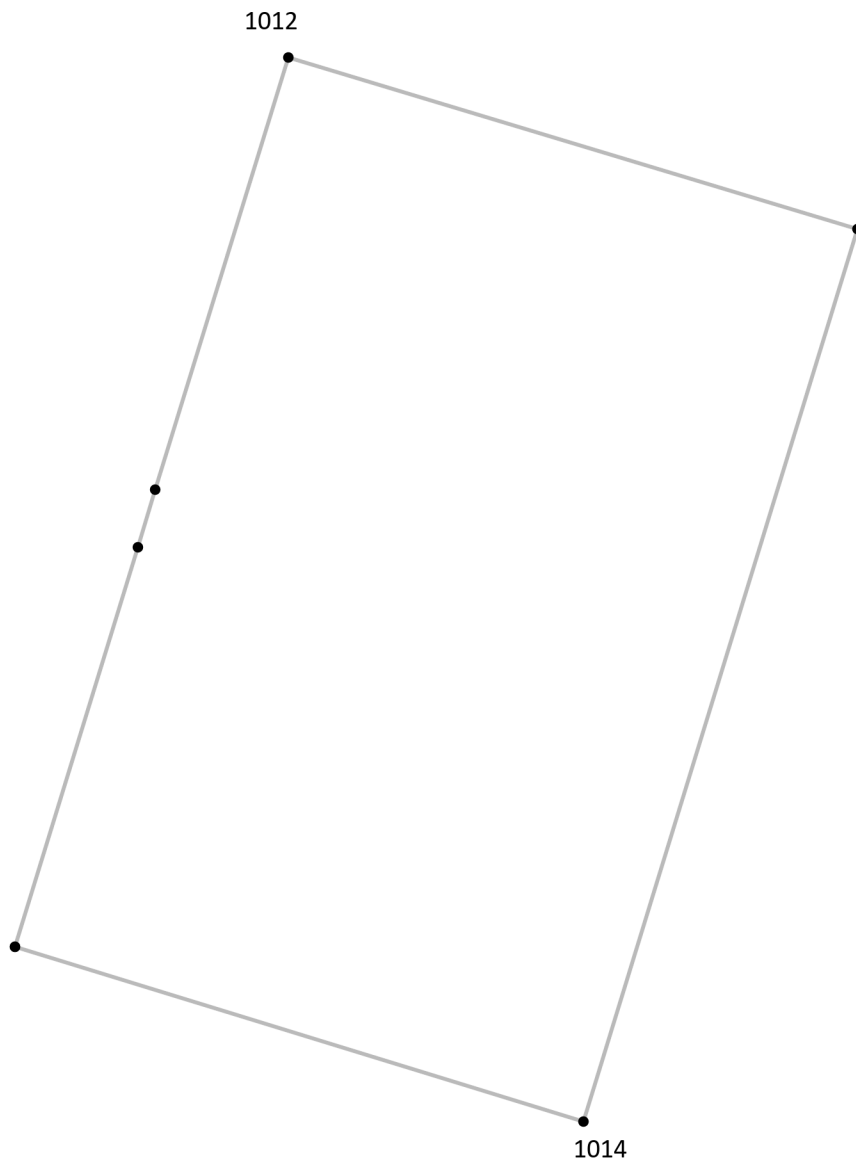
Подпись точки

Подпись _____ Дата « ___ » _____ 20 ___ г.

Место для оттиска печати лица, составившего описание местоположения границ объекта

Раздел 4

План границ объекта⁹



Масштаб: в 1 см - 7.6 м

Территориальная зона П2, часть 14

Используемые условные знаки и обозначения:



Граница территориальной зоны



Поворотная точка

13

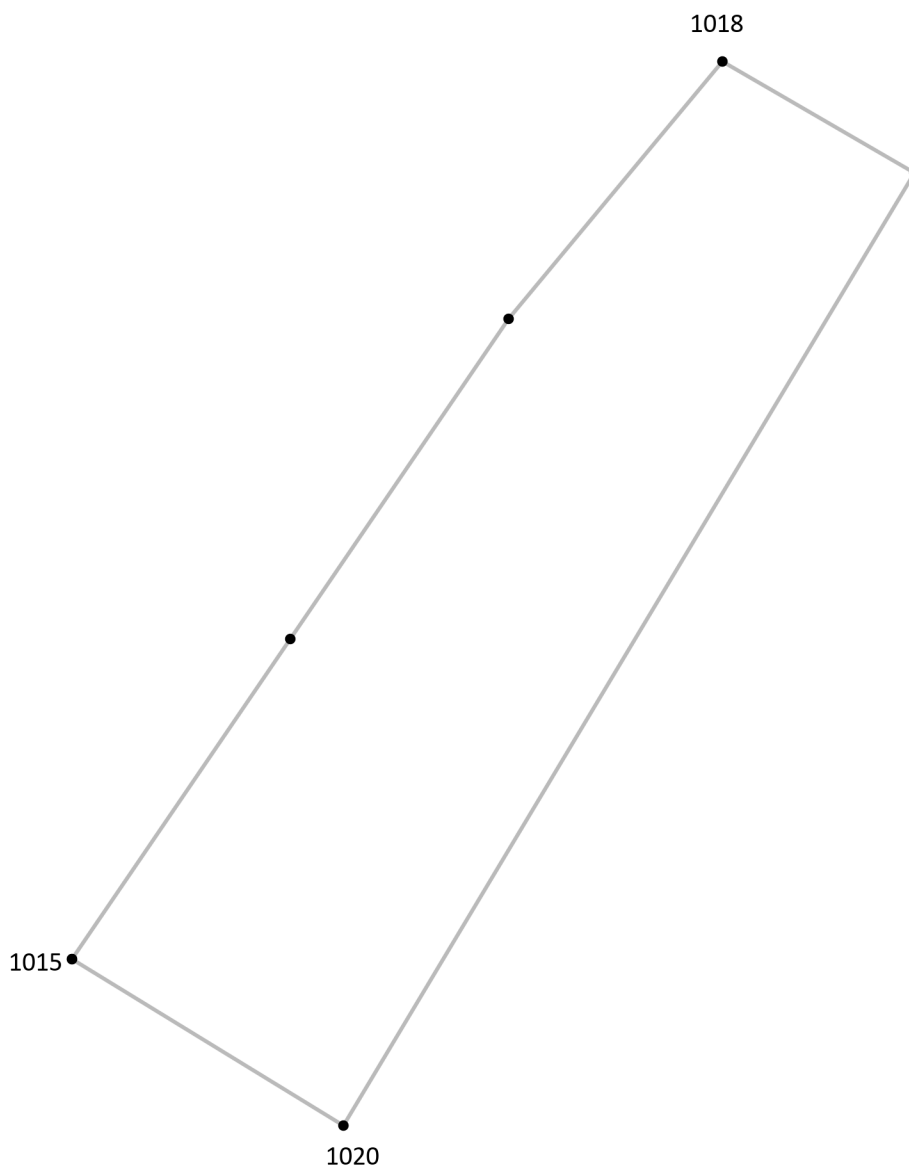
Подпись точки

Подпись _____ Дата « ___ » _____ 20__ г.

Место для оттиска печати лица, составившего описание местоположения границ объекта

Раздел 4

План границ объекта⁹



Масштаб: в 1 см - 4.8 м

Территориальная зона П2, часть 15

Используемые условные знаки и обозначения:



Граница территориальной зоны



Поворотная точка

13

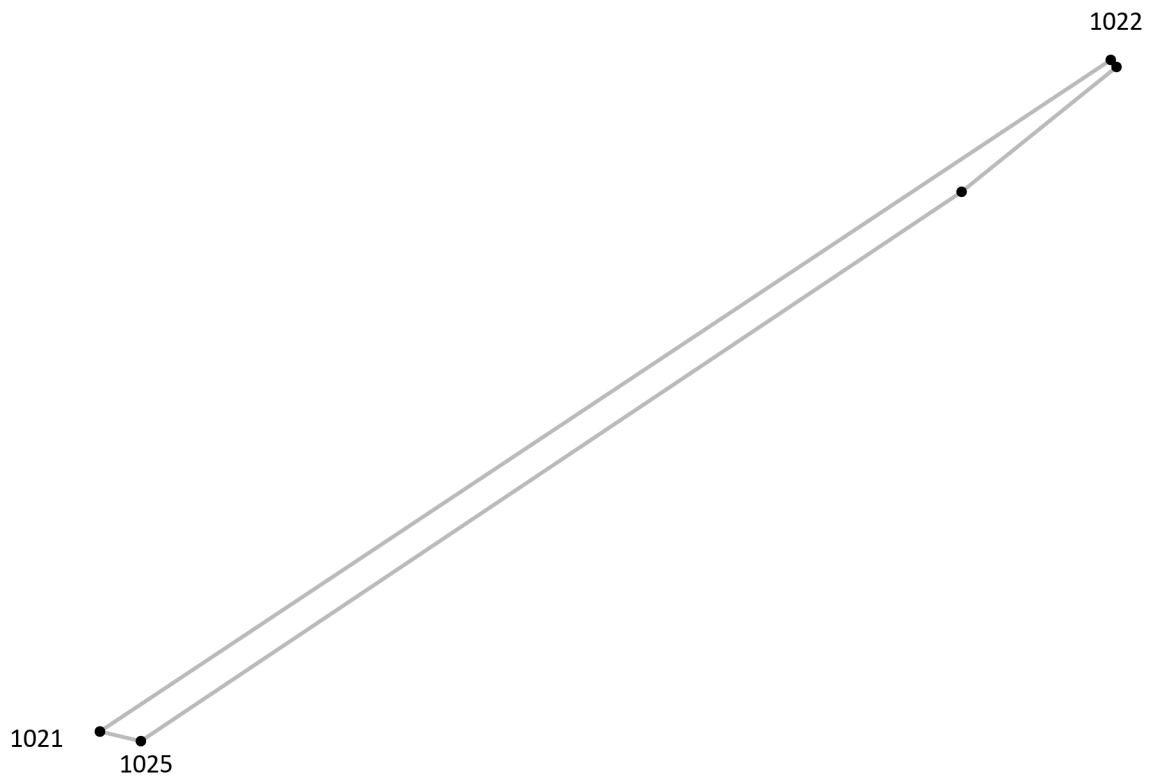
Подпись точки

Подпись _____ Дата « ___ » _____ 20__ г.

Место для оттиска печати лица, составившего описание местоположения границ объекта

Раздел 4

План границ объекта⁹



Масштаб: в 1 см - 1.8 м

Территориальная зона П2, часть 16

Используемые условные знаки и обозначения:



Граница территориальной зоны



Поворотная точка

13

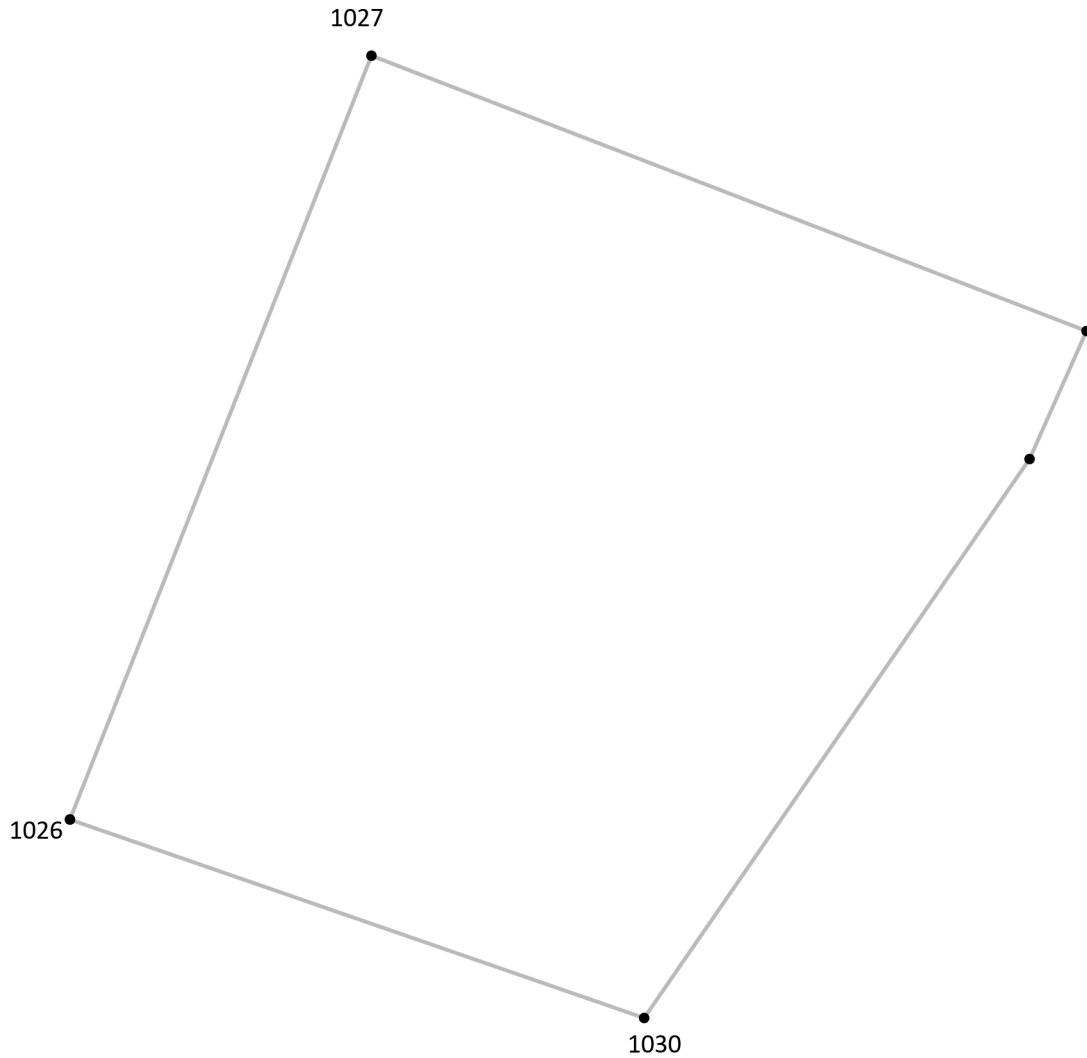
Подпись точки

Подпись _____ Дата « ___ » _____ 20__ г.

Место для оттиска печати лица, составившего описание местоположения границ объекта

Раздел 4

План границ объекта⁹



Масштаб: в 1 см - 4.9 м

Территориальная зона П2, часть 17

Используемые условные знаки и обозначения:



Граница территориальной зоны



Поворотная точка

13

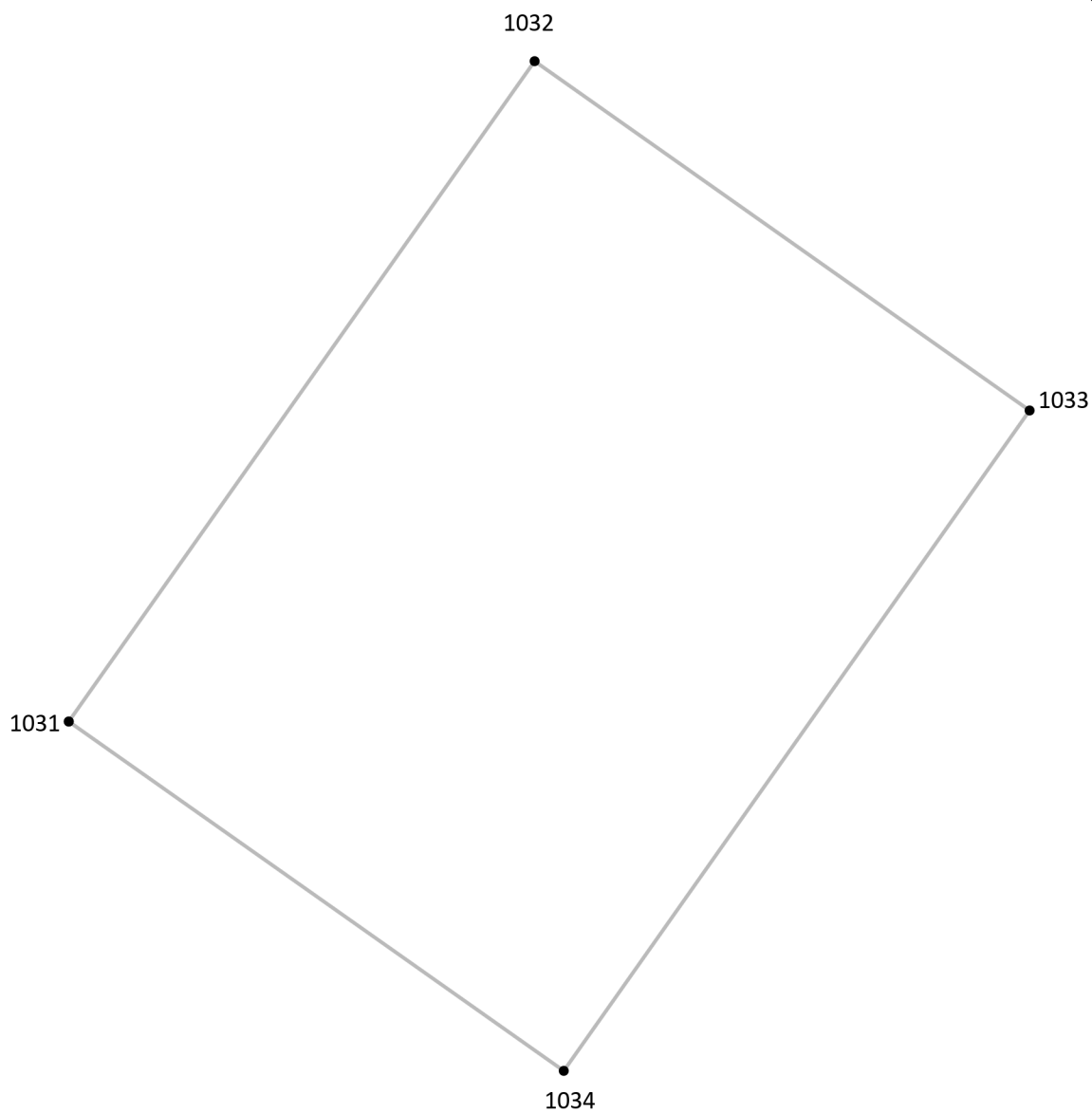
Подпись точки

Подпись _____ Дата « ___ » _____ 20__ г.

Место для оттиска печати лица, составившего описание местоположения границ объекта

Раздел 4

План границ объекта⁹



Масштаб: в 1 см - 18 м

Территориальная зона П2, часть 18

Используемые условные знаки и обозначения:



Граница территориальной зоны



Поворотная точка

13

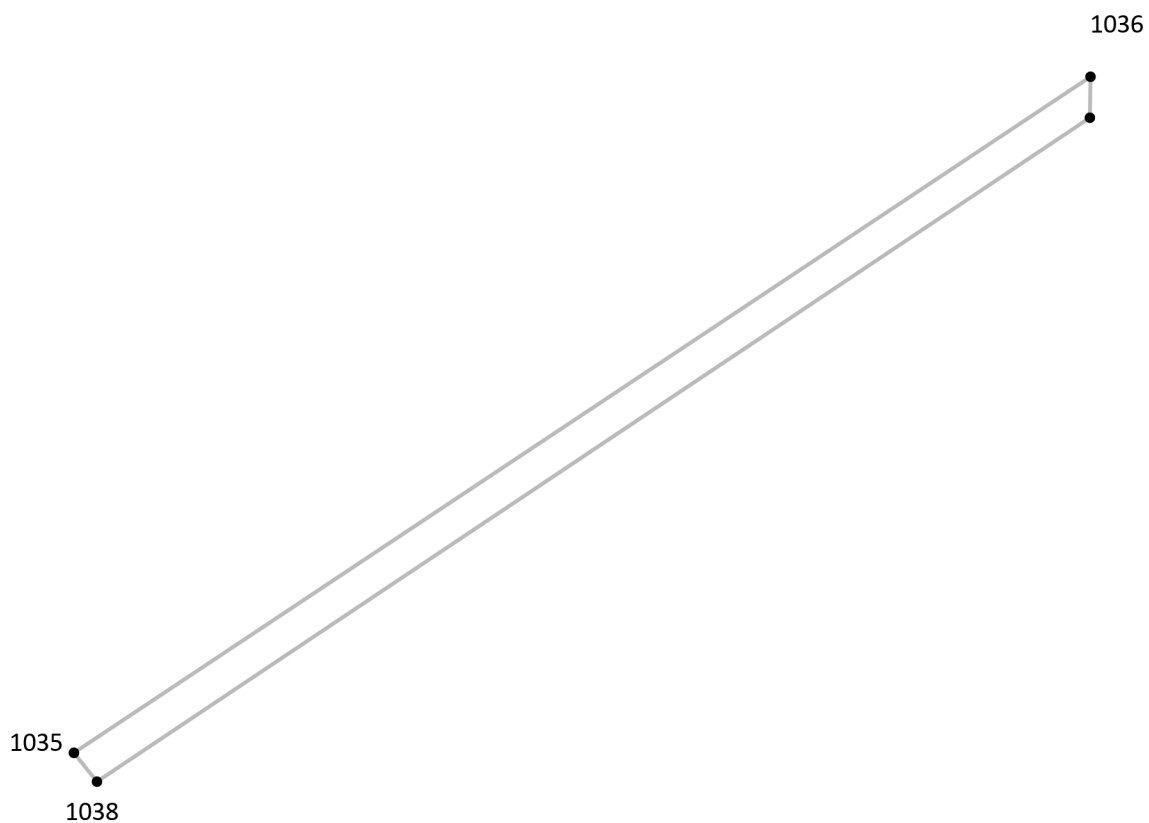
Подпись точки

Подпись _____ Дата « ___ » _____ 20__ г.

Место для оттиска печати лица, составившего описание местоположения границ объекта

Раздел 4

План границ объекта⁹



Масштаб: в 1 см - 1.8 м

Территориальная зона П2, часть 19

Используемые условные знаки и обозначения:



Граница территориальной зоны



Поворотная точка

13

Подпись точки

Подпись _____ Дата « ___ » _____ 20__ г.

Место для оттиска печати лица, составившего описание местоположения границ объекта

Раздел 4

План границ объекта⁹



1040

1042

Масштаб: в 1 см - 2.4 м

Территориальная зона П2, часть 20

Используемые условные знаки и обозначения:



Граница территориальной зоны



Поворотная точка

13

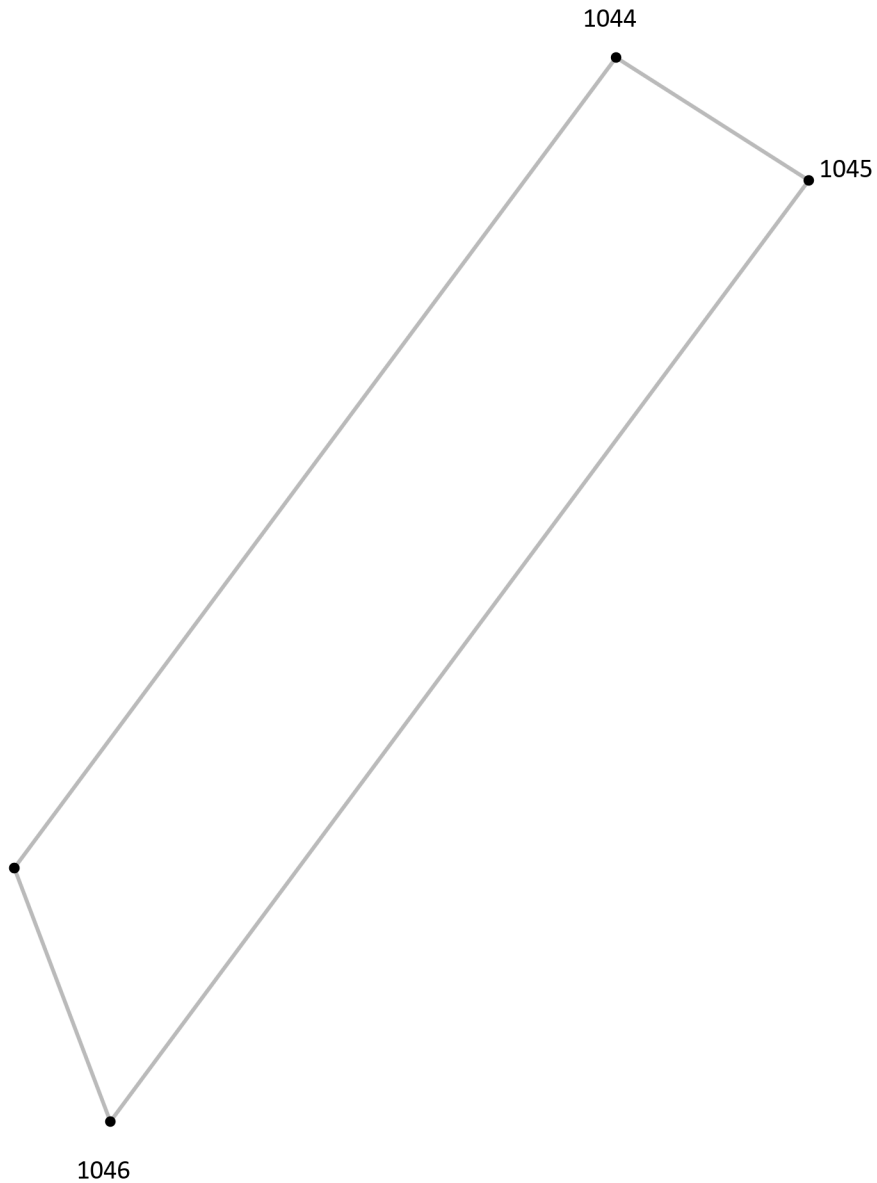
Подпись точки

Подпись _____ Дата « ___ » _____ 20__ г.

Место для оттиска печати лица, составившего описание местоположения границ объекта

Раздел 4

План границ объекта⁹



Масштаб: в 1 см - 2.0 м

Территориальная зона П2, часть 21

Используемые условные знаки и обозначения:



Граница территориальной зоны



Поворотная точка

13

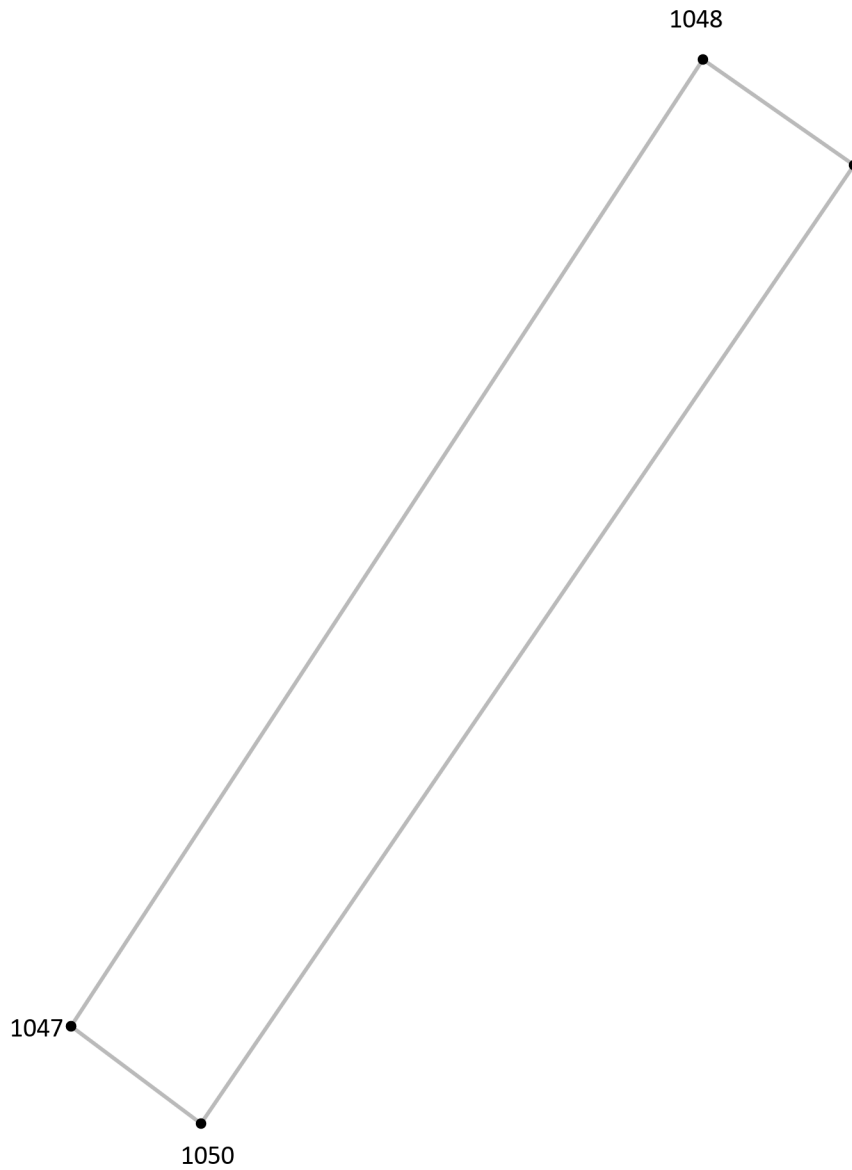
Подпись точки

Подпись _____ Дата « ___ » _____ 20__ г.

Место для оттиска печати лица, составившего описание местоположения границ объекта

Раздел 4

План границ объекта⁹



Масштаб: в 1 см - 5.5 м

Территориальная зона П2, часть 22

Используемые условные знаки и обозначения:



Граница территориальной зоны



Поворотная точка

13

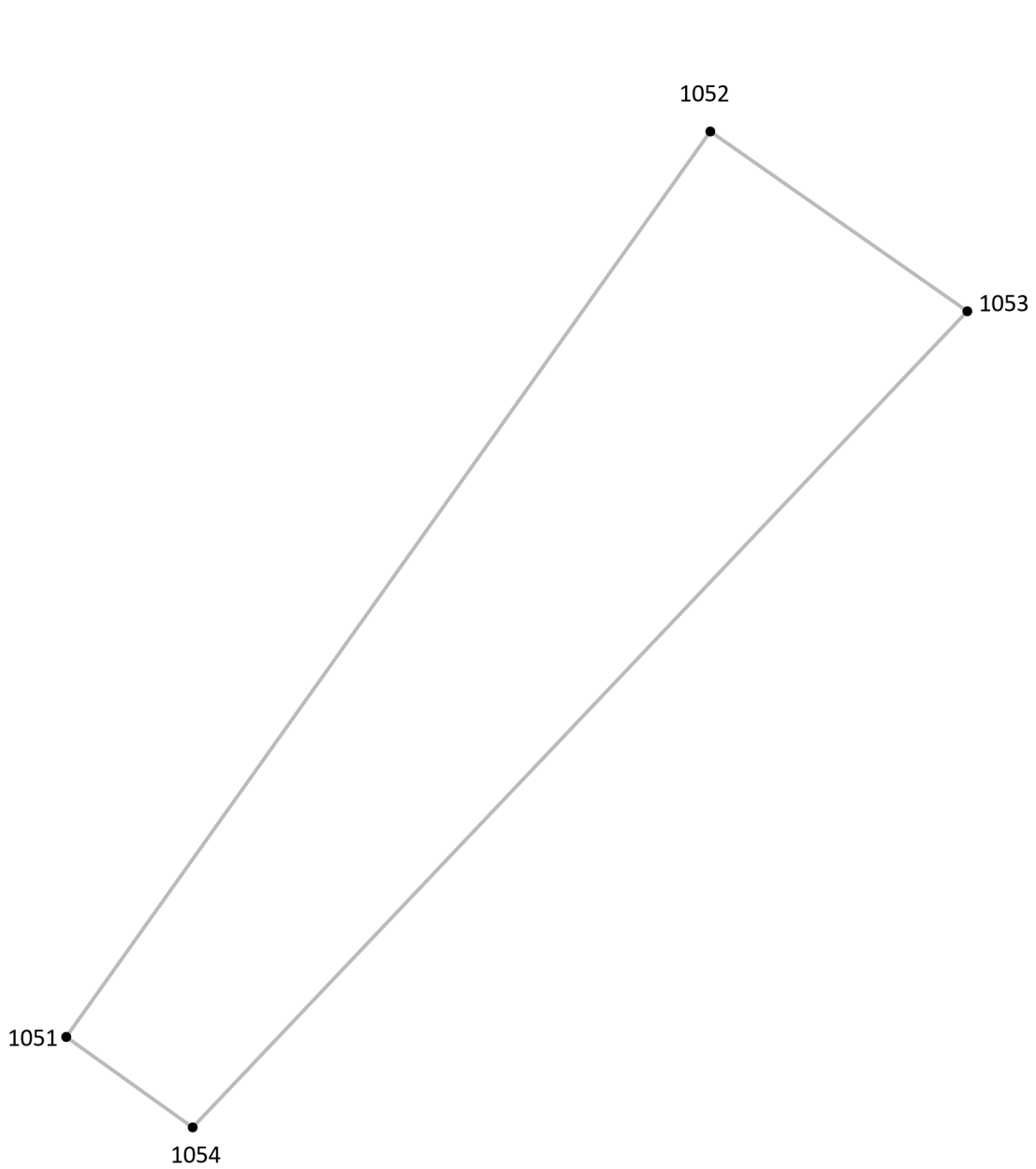
Подпись точки

Подпись _____ Дата « ___ » _____ 20__ г.

Место для оттиска печати лица, составившего описание местоположения границ объекта

Раздел 4

План границ объекта⁹



Масштаб: в 1 см - 2.5 м

Территориальная зона П2, часть 23

Используемые условные знаки и обозначения:



Граница территориальной зоны



Поворотная точка

13

Подпись точки

Подпись _____ Дата « ___ » _____ 20__ г.

Место для оттиска печати лица, составившего описание местоположения границ объекта

¹ Графическое описание местоположения границ населенных пунктов, территориальных зон, особо охраняемых природных территорий и зон с особыми условиями использования территории (далее - Описание местоположения границ) составляется по результатам работ по определению координат характерных точек границ населенных пунктов, территориальных зон, особо охраняемых природных территорий и зон с особыми условиями использования территории либо части (частей) таких границ.

Описание местоположения границ составляется с использованием сведений Единого государственного реестра недвижимости, Единой электронной картографической основы, картографического материала, материалов дистанционного зондирования (далее - картографическая основа), а также по данным измерений, полученных на местности.

² В строке «Местоположение объекта» раздела «Сведения об объекте» приводится описание расположения объекта с указанием наименования субъекта Российской Федерации, муниципального образования, населенного пункта.

³ В строке «Площадь объекта +/- величина погрешности определения площади (P +/- Дельта P)» раздела «Сведения об объекте» указываются площадь объекта и предельно допустимая погрешность определения такой площади, если определение площади объекта предусмотрено соответствующим договором подряда, заключаемым между заказчиком и исполнителем работ по определению местоположения объекта.

Площадь объекта указывается в квадратных метрах с округлением до 1 кв. метра.

⁴ В строке «Иные характеристики объекта» раздела «Сведения об объекте» указываются иные характеристики объекта (при необходимости).

⁵ В разделе «Сведения о местоположении границ объекта» указываются:
система координат, используемая для ведения Единого государственного реестра недвижимости, в том числе номера соответствующих зон картографической проекции;
сведения о характерных точках границ объекта;
сведения о характерных точках части (частей) границы объекта.

Для обозначения характерных точек границ объекта используются арабские цифры. Для всех характерных точек границ объекта работ либо частей таких границ применяется сквозная нумерация.

Список характерных точек границ объекта в реквизитах «Сведения о характерных точках границ объекта» и «Сведения о характерных точках части (частей) границы объекта» должен завершаться номером начальной точки в случае, если такие границы представлены в виде замкнутого контура.

Реквизит «Сведения о характерных точках части (частей) границы объекта» заполняется в случае подготовки описания местоположения части (частей) границы объекта и (или) местоположения границ частей объекта, если законодательством Российской Федерации допускается описание местоположения границы в виде отдельных ее участков или описание границ частей объекта, в том числе в отношении территорий (подзон). В этом случае реквизит «Сведения о характерных точках границ объекта» не заполняется.

В реквизите «Сведения о характерных точках части (частей) границы объекта» границы частей объектов представляются в виде замкнутого контура.

Значения координат характерных точек границ объекта приводятся в метрах с округлением до 0,01 метра в указанной системе координат.

⁶ В зависимости от примененных при выполнении работ методов определения координат характерных точек границ объекта в графе «Метод определения координат характерной точки» реквизита «Сведения о характерных точках границ объекта» указываются:

геодезический метод (метод триангуляции, полигонометрии, трилатерации, метод прямых, обратных или комбинированных засечек и иные геодезические методы);
метод спутниковых геодезических измерений (определений);
фотограмметрический метод;
картометрический метод.

⁷ Графа «Описание обозначения точки на местности (при наличии)» реквизита «Сведения о характерных точках границ объекта» заполняется в случае, если характерная точка обозначена на местности специальным информационным знаком. В остальных случаях в графе проставляется прочерк.

⁸ Требования к заполнению раздела «Сведения о местоположении измененных (уточненных) границ объекта» аналогичны требованиям к заполнению раздела «Сведения о местоположении границ объекта».

Раздел «Сведения о местоположении измененных (уточненных) границ объекта» заполняется в случае, если сведения о местоположении изменяемых (уточняемых) границ объекта были внесены в Единый государственный реестр недвижимости.

⁹ План границ объекта оформляется в масштабе, обеспечивающем читаемость местоположения границ объекта, с отображением характерных точек границ объекта, читаемых в таком масштабе.

План границ объекта оформляется в виде, совмещенном с картографической основой.

На плане границ объекта отображаются:

границы объекта (читаемые в выбранном масштабе характерные точки и части границ);
установленные границы административно-территориальных образований;
границы природных объектов и (или) объектов искусственного происхождения (если местоположение отдельных частей границ объекта определено через местоположение указанных объектов);
необходимые обозначения;
используемые условные знаки;
выбранный масштаб.